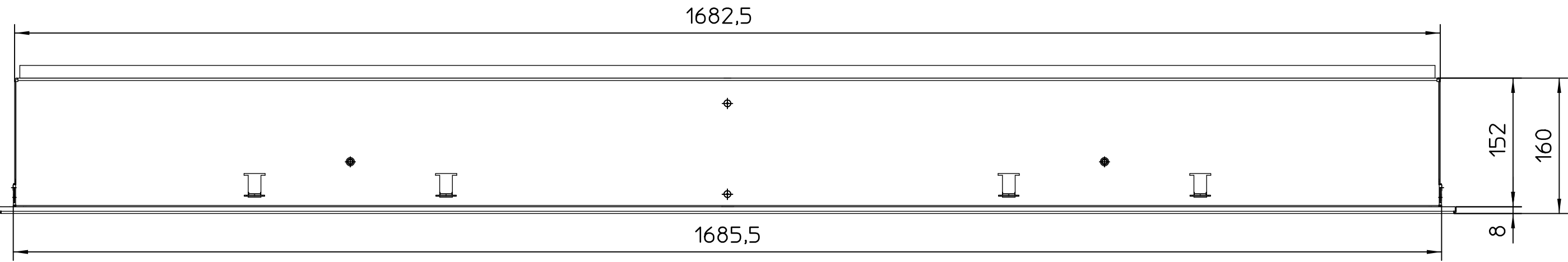
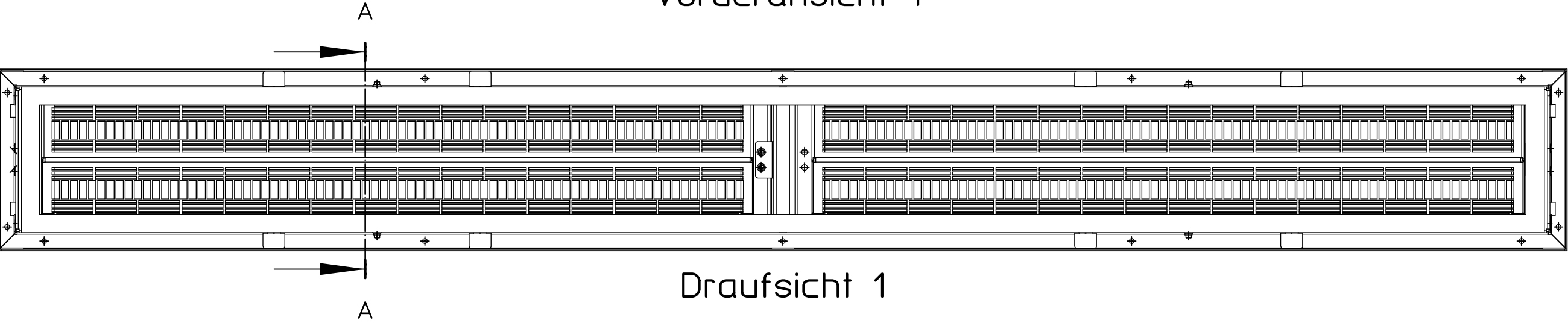


Untersicht 1



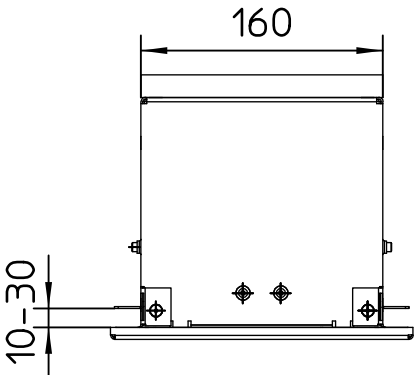
Vorderansicht 1



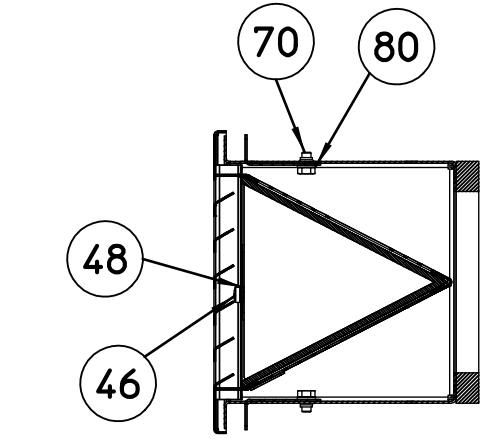
Draufsicht 1

- Wandöffnung 175x1695
- in Beipacktüte:
- 4x Winkel Gegenhalter (Pos.90)
 - 4x Sechskantschraube M6x10 (Pos.70)
 - 4x Unterlegscheibe A6,4 (Pos.80)
 - 4m Schaumband 20x20 (1018979)

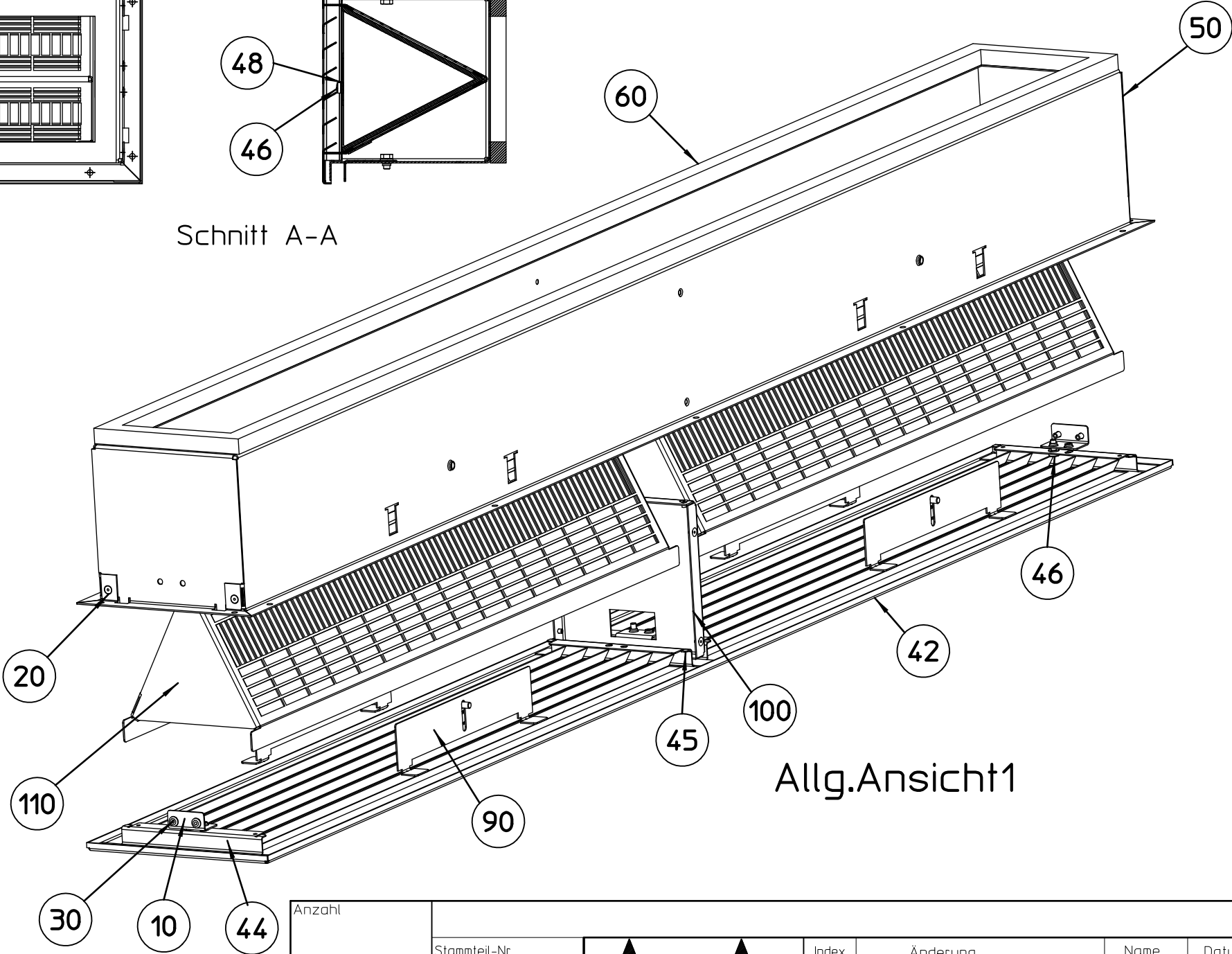
mit 4m Schaumband 20x20 Pos.60 (1018979), wird bauseits am Ausblaskasten befestigt



SA links 1



Schnitt A-A



Allg.Ansicht1

Posnr	Anzahl	Benennung1	Benennung2	Werkstoff	SAP Nr.	CAD-Nr.
10	2	Befestigungswinkel Ausblaskasten	für Gitter	DX51D+Z	1065983	458137
20	10	Blindniete 4,0x 6,0 -DIN 7337	Kopfform B, Senkkopf	Alu/St-vz	1018773	295035
30	4	Blindniete 4,8x 9,0 -DIN 7337	Schaftbruch, Flachrundkopf	Alu/Stahl	1005048	13541
40	1	Gitter komplett 1720x0200 BG67	gepulvert RAL 9016 SM-SG			796423
42	1	Gitter gekantet L=1720 B=0200 BG67		DC01	1353989	796422
44	2	Haltewinkel Gitter gekürzt		DC01	1102676	500253
45	1	Haltewinkel Gitter mitte		DC01	1135490	538921
46	3	Flachkopfschraube M 5x 12	Festigkeit 4.8, Kreuzschlitz H	verzinkt	1021595	347691
48	3	Unverlierbarkeitsscheibe	A 10 x 5,3 x 1,0, für M5	Kunststoff	1022658	332959
50	1	Kanal Ausblas-Ansaugkasten BG67	1720x0200x0160	DX51D+Z	1354041	796424
60	1	Schaumband H=20,0±10 B=20,0 mm	einseitig selbstklebend, getränkt	PVC	1018979	480967
70	4	Sechskantschraube M 6x 10	Gewinde bis Kopf	verzinkt	1014533	316570
80	4	Unterlegscheibe A 6,4 x 12 x 1,6 (M6)	Stahl 140 HV	verzinkt	1010737	316841
90	4	Winkel Gegenhalter H=50	Ausblas-Ansaugkasten	DX51D+Z	1135525	491774
100	1	Verstärkungsconsole Mitte BG 4-7	Ausblaskasten	DX51D+Z	1135494	538927
110	2	Filteraufnahme Ansauggitter BG67	1720x0200x0160	DX51D+Z	1354036	796421