

Kampmann.

Genau

mein

Klima.

Kühldeckensysteme

Wir entwickeln, produzieren und vertreiben qualitativ hochwertige und kundenindividuell gefertigte Systeme für die Heizung, Kühlung und Lüftung von Gebäuden.

Einzigartige Lösungskompetenz und Produktbandbreite für Klimasysteme von

KAMPMAN

NOVA



Für viele Menschen sind wir Luft – das macht uns glücklich. Als Systemanbieter sind wir stolz auf unser breites Produktportfolio und das damit verbundene Versprechen, präzise Lösungen für unsere Partner zu schaffen.

Optimales Raumklima kann Behaglichkeit und Lebensqualität sichern. Dabei erfordern individuelle Anforderungen nicht selten unsere Sonderlösungen für ein effizientes und langlebiges Klimasystem.

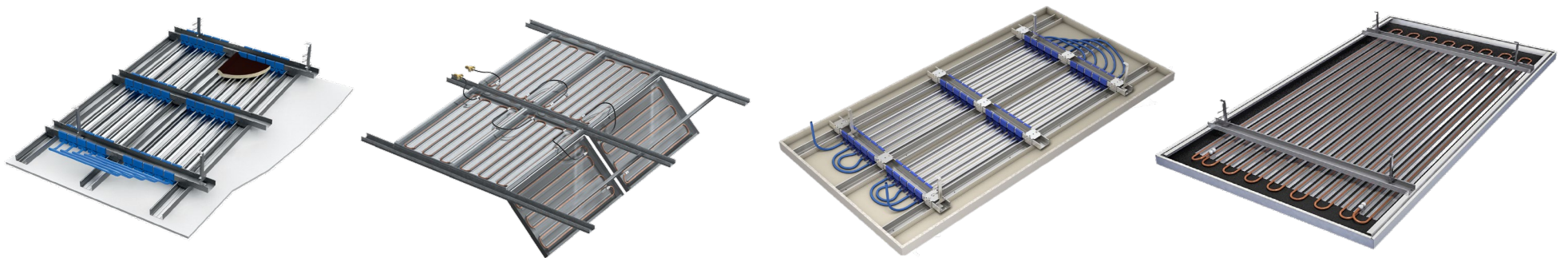
Kühldeckensysteme

Höchster thermischer Komfort

Kühldeckensysteme lassen dank stiller Kühlung bei höchster Behaglichkeit echtes Komfortklima entstehen. Dabei ist das Prinzip der Strahlungskälte dem Menschen sehr zuträglich.

Unsichtbare Freiheit

Durch die Integration in unterschiedlichste Deckenformen ergibt sich die größtmögliche architektonische Gestaltungsfreiheit – ohne kostbare Nutzfläche zu verlieren.



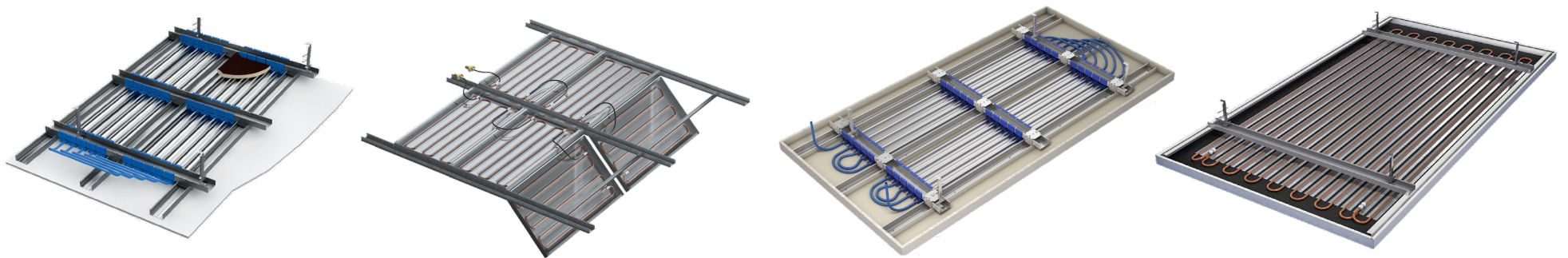
Kühldeckensysteme

Geringe Investitions- und Betriebskosten

Im Hinblick auf Deckenarbeiten, die in der Bauphase ohnehin realisiert werden, fallen die Aufwendungen einer Deckenaktivierung kaum ins Gewicht. Strahlungsdecken und Kühlsegel sparen Betriebskosten bei geringem Invest.

Alle Anforderungen abdecken

Kühldecken und Deckenluftdurchlässe ergänzen sich ideal. Erforderliche Öffnungen werden von Beginn an eingeplant. So werden auch die Beleuchtung, Rauchmelder oder Lautsprecher problemlos integriert.



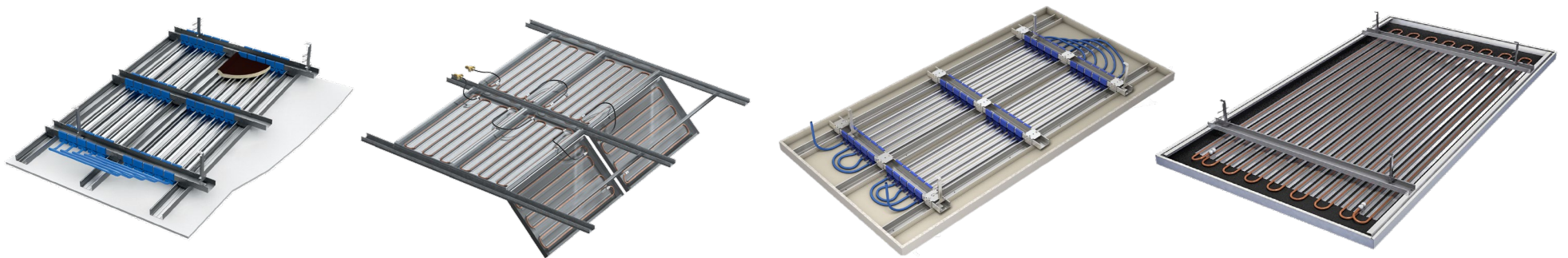
Kühldeckensysteme

Für Neubau und Sanierung

Dank der geringen Aufbauhöhe und der architektonischen Gestaltungsfreiheit eignen sich Kühldeckensysteme hervorragend für Neubau- als auch Renovierungsobjekte.

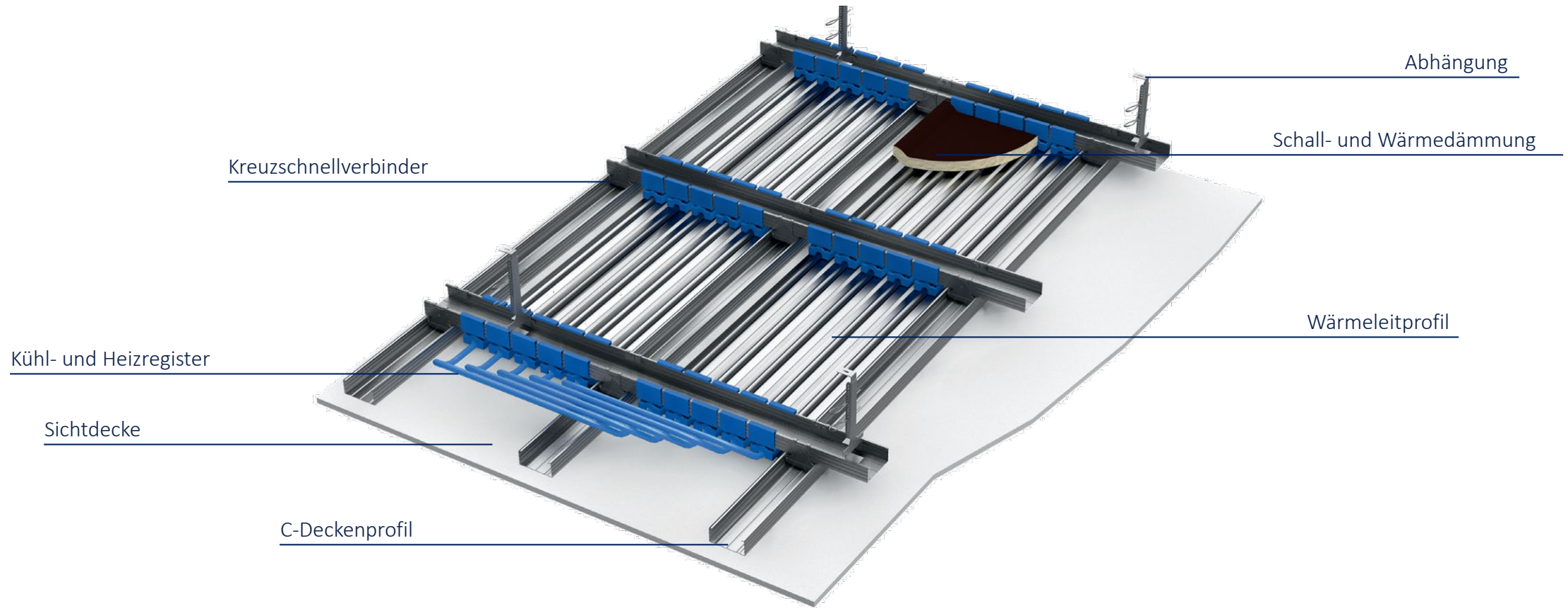
Immer der passende Werkstoff

Ob in der Ausführung als Gipskartondecke mit Kunststoffmäandern oder als Metalldecke mit Kupfermäandern. Wir bieten für jeden Anwendungsfall die passende Lösung.



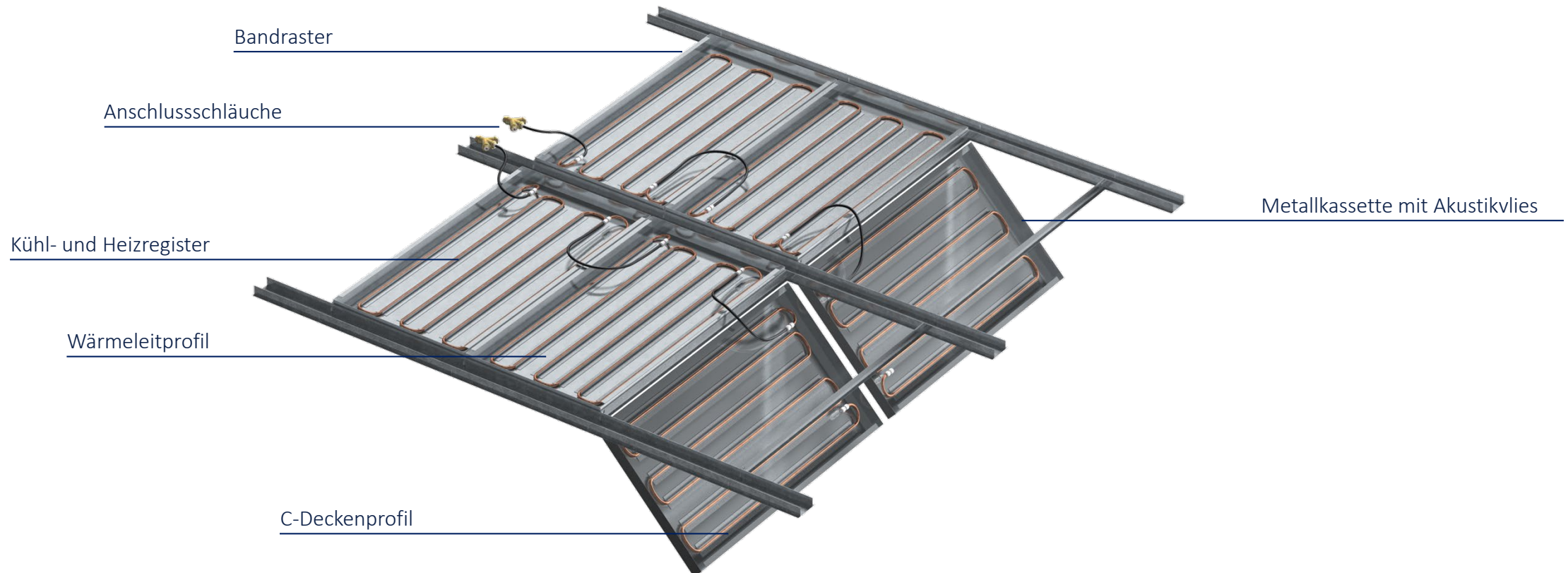
Kühldeckensysteme auf einen Blick

Gipskartondecke mit Kunststoffmäandern



Kühldeckensysteme auf einen Blick

Metaldecke mit Kupfermäandern



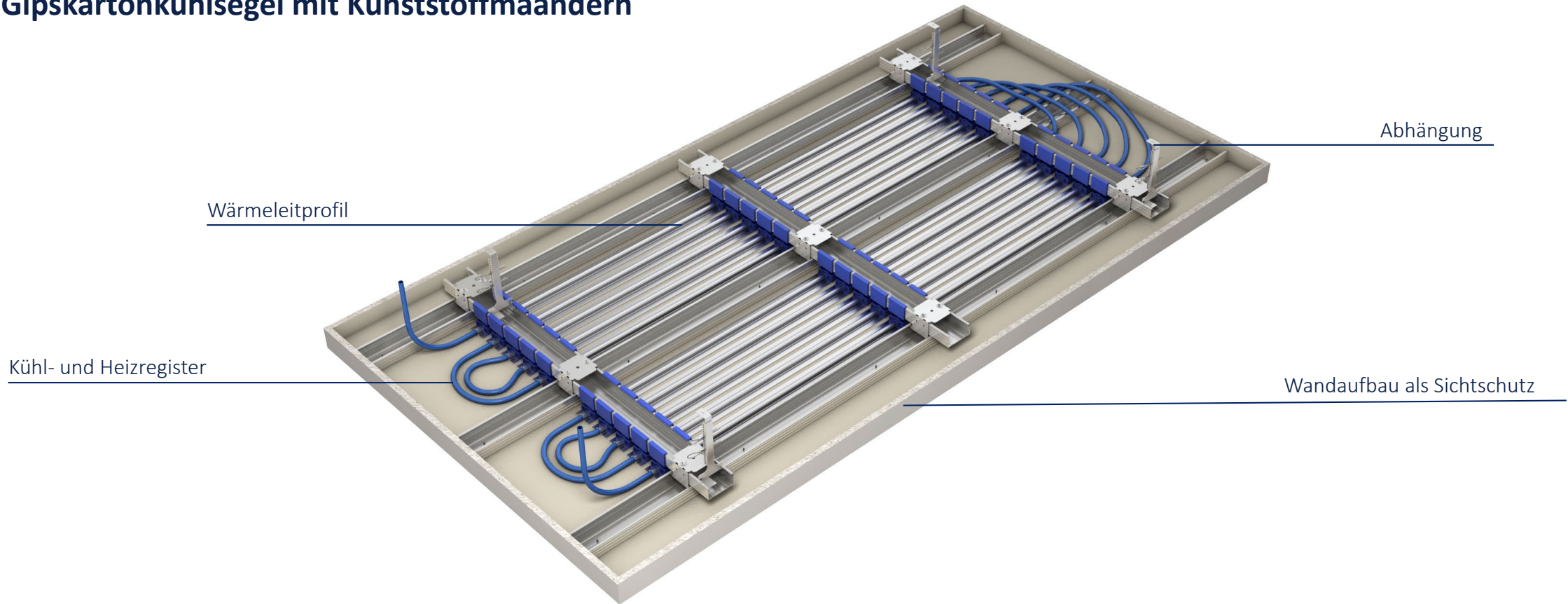
Kühldeckensysteme auf einen Blick

Metallkühlsegel mit Kupfermäandern



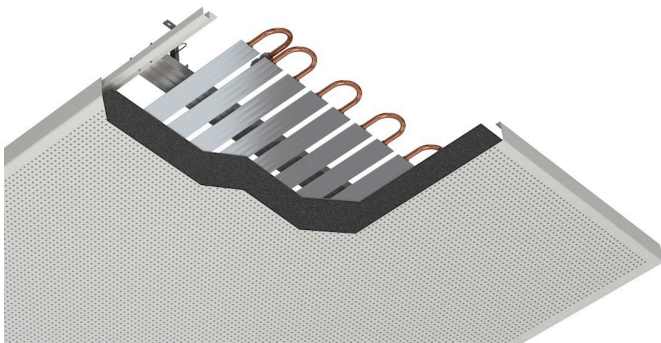
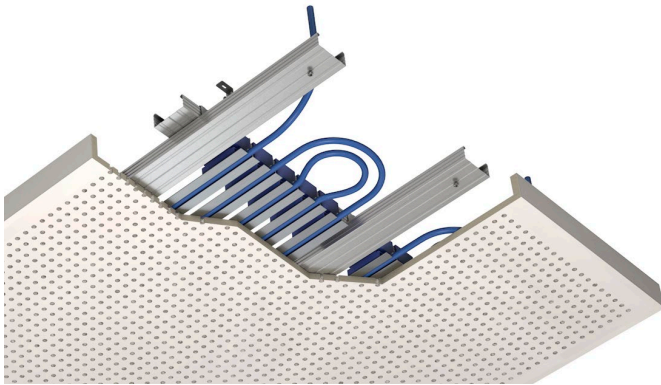
Kühldeckensysteme auf einen Blick

Gipskartonkühlsegel mit Kunststoffmäandern



Kühldeckensysteme auf einen Blick

Bessere Raumakustik mit gelochten Kühlseglern



Neben der Temperierung der Räume hat auch die Raumakustik nachweislich Einfluss auf die Mitarbeiterzufriedenheit und Leistungsfähigkeit bei Büroangestellten. Hier ist Ruhe bei konzentriertem Arbeiten, Sprachverständlichkeit in großen Räumen und eine effektive Schalldämmung gefragt.

Der Schalleintrag von Außen wird hauptsächlich durch Schalldämmung verringert. Der im Raum erzeugte Schall sollte durch Schallabsorption gedämpft werden. Gelochte Kühlseglern sind dazu bestens geeignet.

Kühldeckensysteme

Kühl- und Heizleistungsrohr

erhältlich als Kunststoff- oder Kupferausführung.
Kupferausführung sauerstoffdiffusionsdicht

Sichtdecke

als Deckensysteme eignen sich Metall-, Gips- und Putzdecken

Anschlussschläuche

Anschlussschläuche aus flexiblem Kunststoff

Wärmeleitprofil

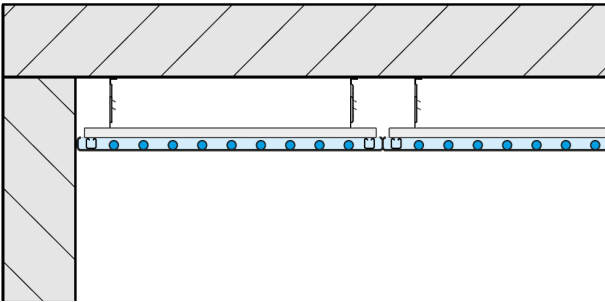
Aluminium-Wärmeleitprofil mit eingestanzten Sicken zur Aufnahme der Kunststoff- oder Kupferrohre

Abhängung

Ausgeführt als drucksteife Nonius-Abhängung für exakte Anpassungen vor Ort

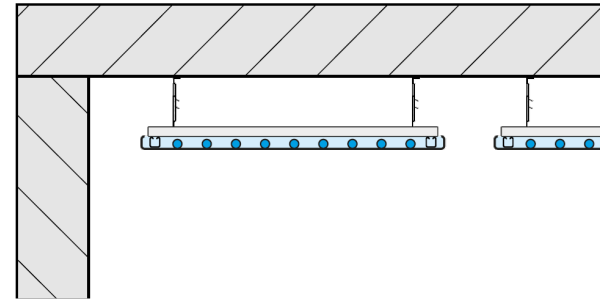
Kühldeckensysteme

Kühldecke



- > Im Gegensatz zu Kühlsegeln haben Kühldecken eine geschlossene Oberfläche.
- > Die Wärmeübertragung erfolgt zu 60 % durch Strahlungsaustausch.

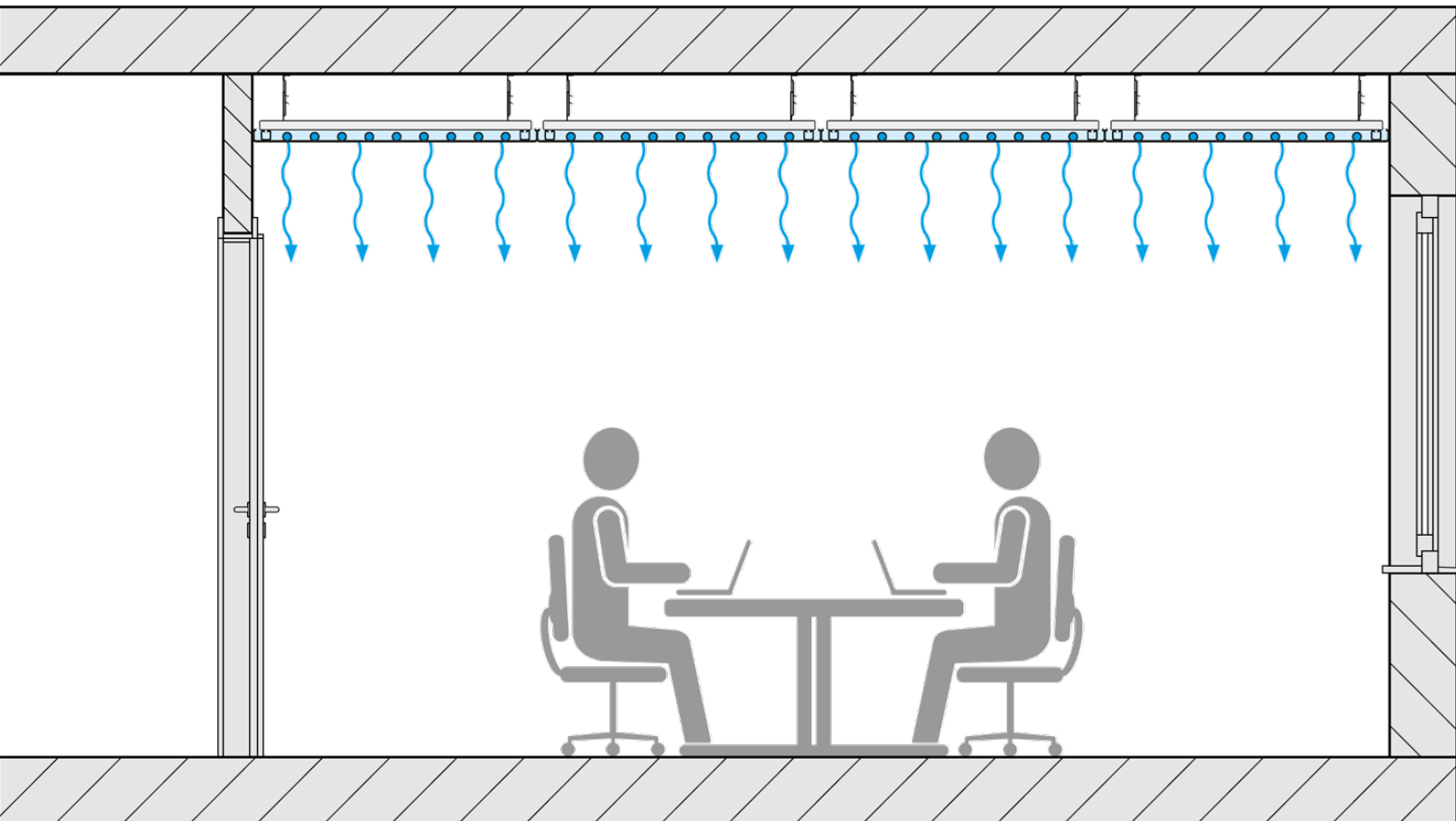
Kühlsegel



- > Erhöhte Kühlleistung
- > bestehend aus mehreren abgehängten Deckenelementen.
- > Luftzirkulation um die Kühlsegel bis zur Rohdecke (üblicherweise freie Konvektion)

Kühldeckensysteme

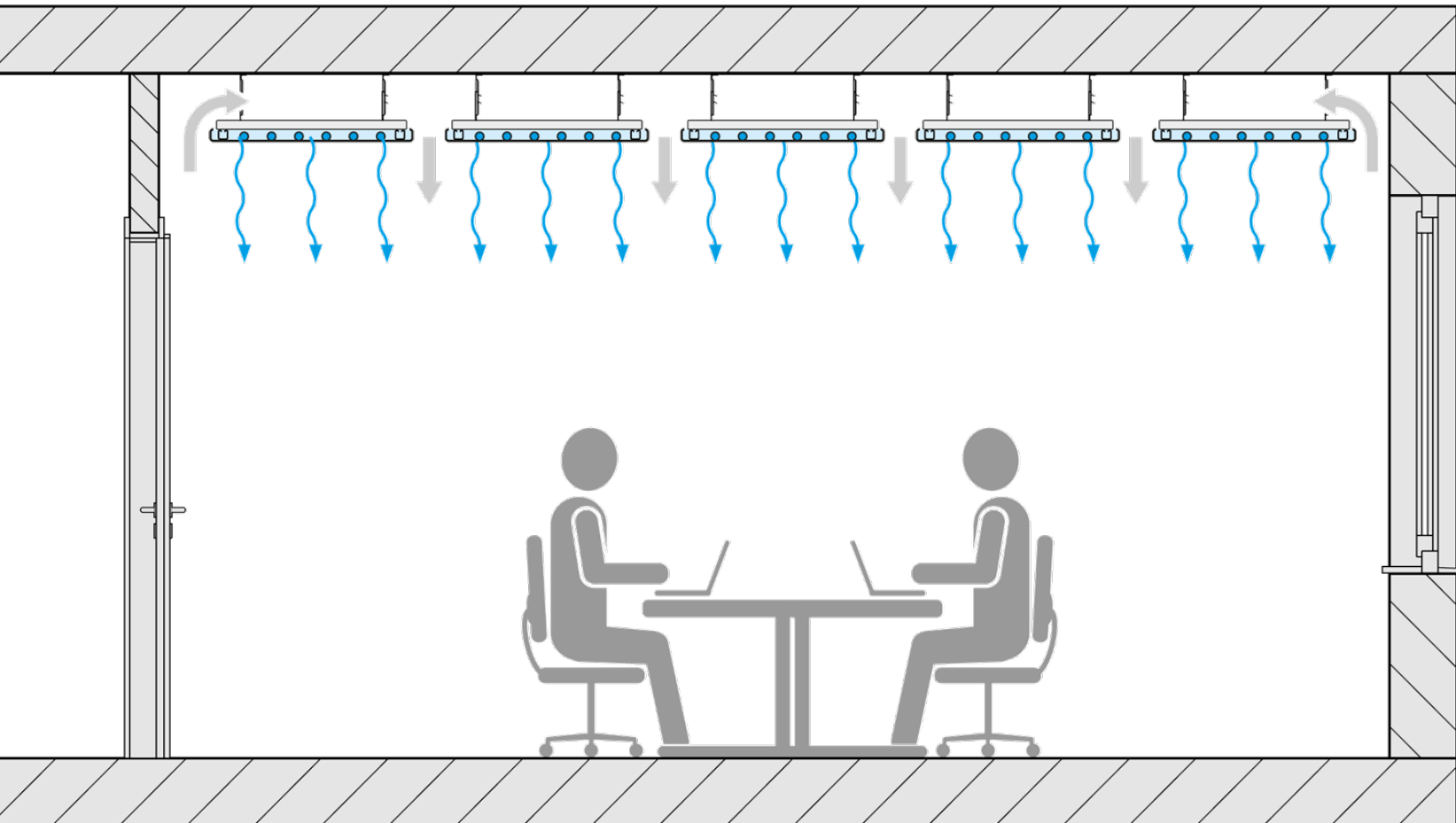
Kühldecke



> geschlossene Oberfläche

Kühldeckensysteme

Kühlsegel



> Luftzirkulation zwischen Kühlsegeln und Rohdecke

Kühldeckensysteme mit dezentralen Geräten

KaDeck Fan Coil

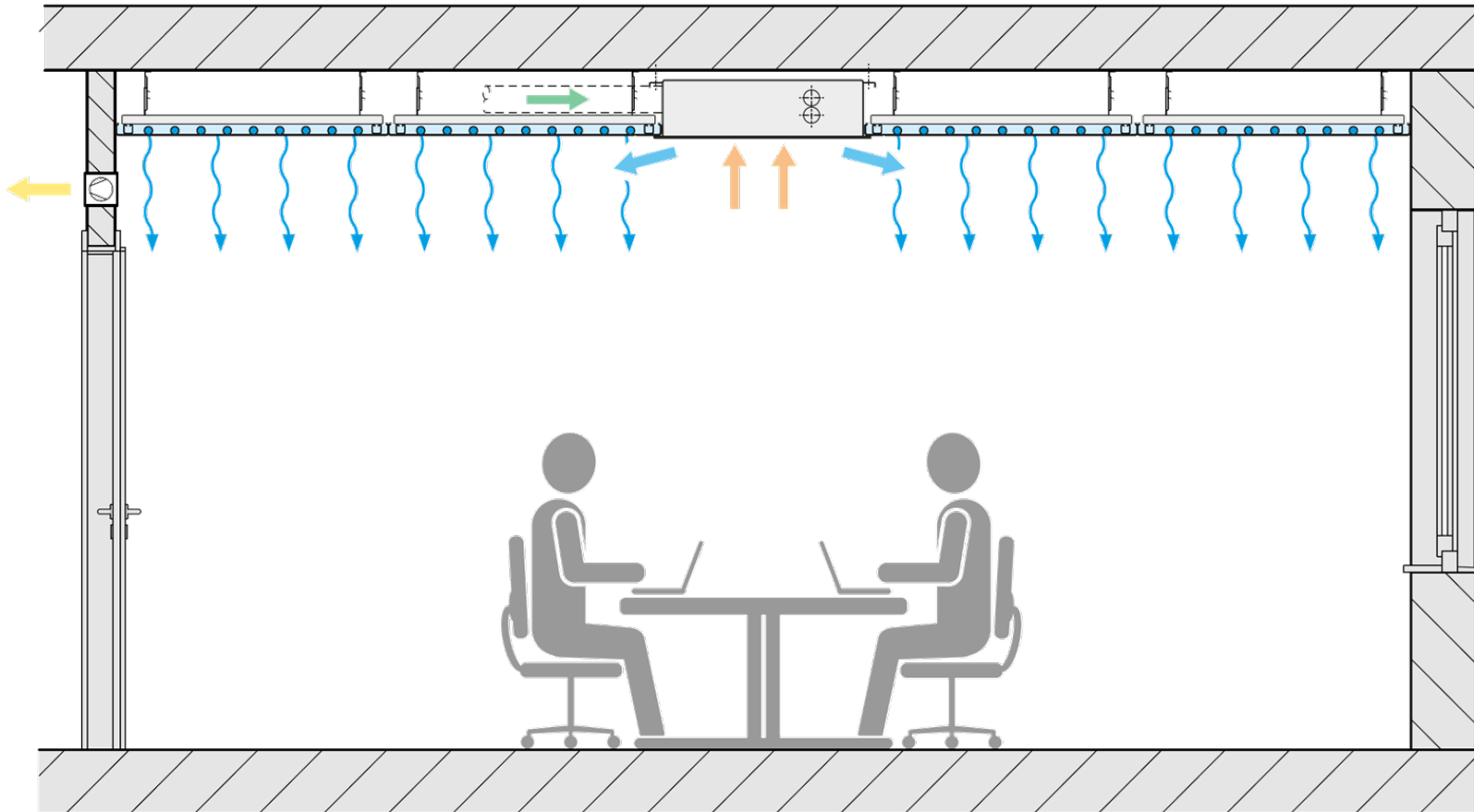


- > Hygienekonform nach VDI 6022
- > Zwischendeckenversion in Deckenrasterabmessungen mit nur 160 mm Aufbauhöhe
- > raummittige oder wandseitige Anordnung

Kühldeckensysteme mit dezentralen Geräten

KaDeck

Fan Coil

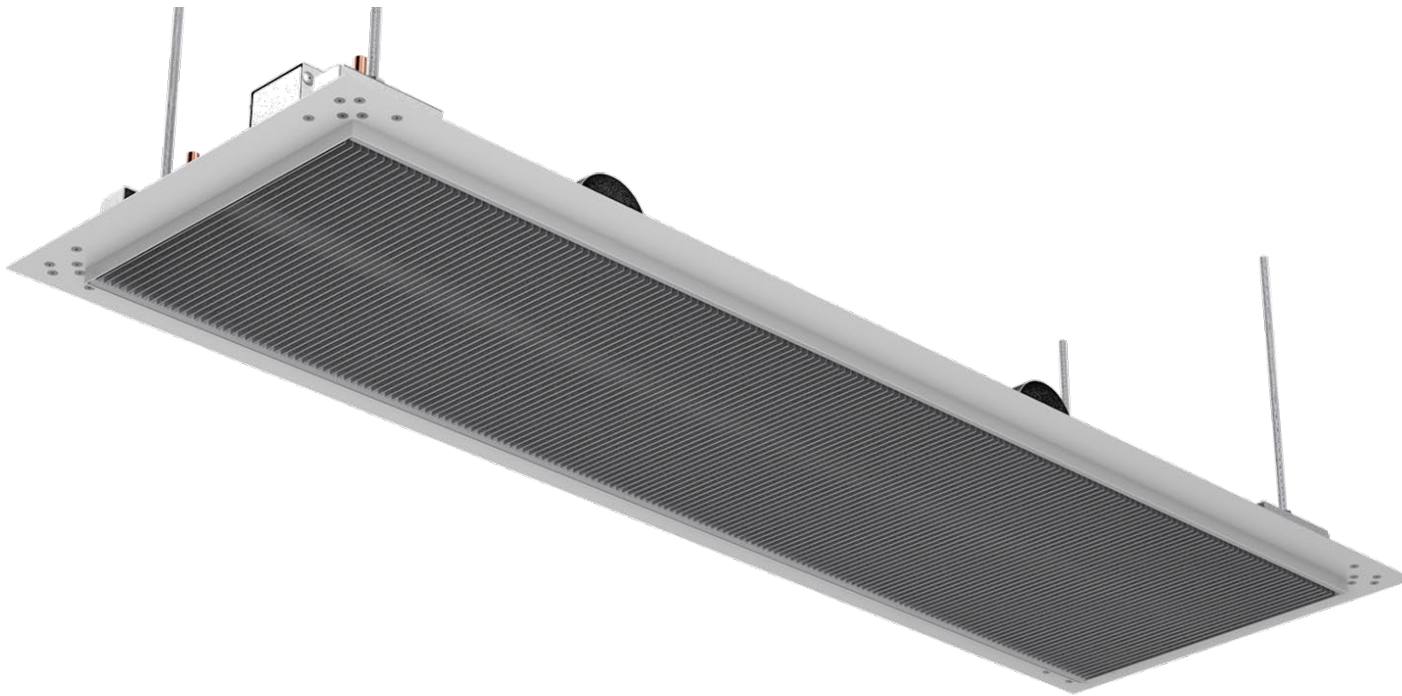


- > Schnelle Reaktionszeiten bei kurzfristig hohen Kühl- und Heizlasten
- > Optional mit Primärlufteinbringung

Kühldeckensysteme mit dezentralen Geräten

DIKAL

Deckeninduktionsgerät

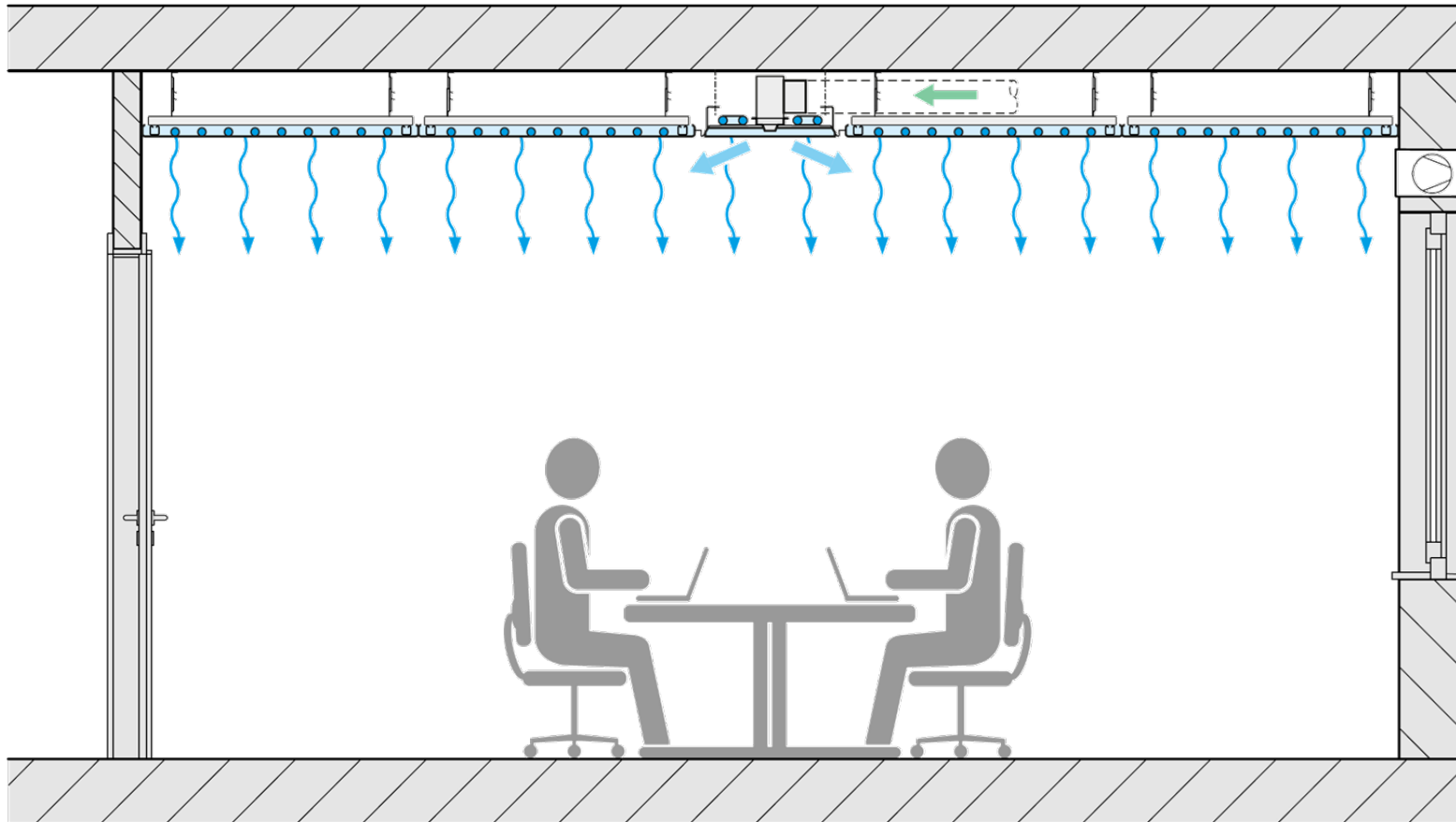


- > Induktionsgerät mit Design Wärmeübertrager
- > Zugreife Luftführung
- > Anordnung als optisch-durchgängiges Band möglich

Kühldeckensysteme mit dezentralen Geräten

DIKAL

Deckeninduktionsgerät



> Primärlufteinbringung mit
Induktionskühlwirkung

Kühldeckensysteme mit Lüftungsendkomponenten

DAL 358

Drallluftdurchlass



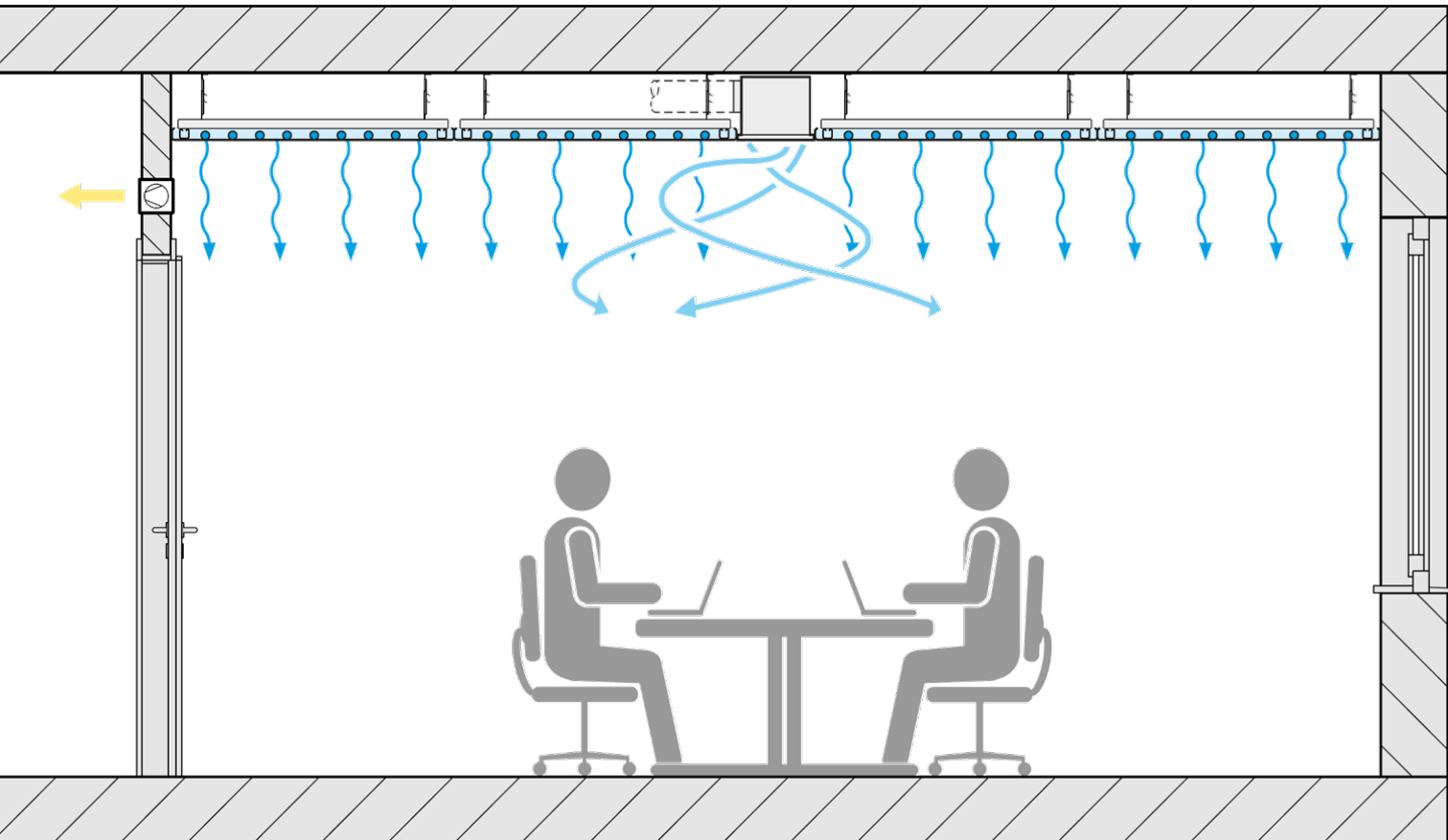
DAL 359

Drallluftdurchlass



Kühldeckensysteme mit Lüftungsendkomponenten

Drallluftdurchlässe

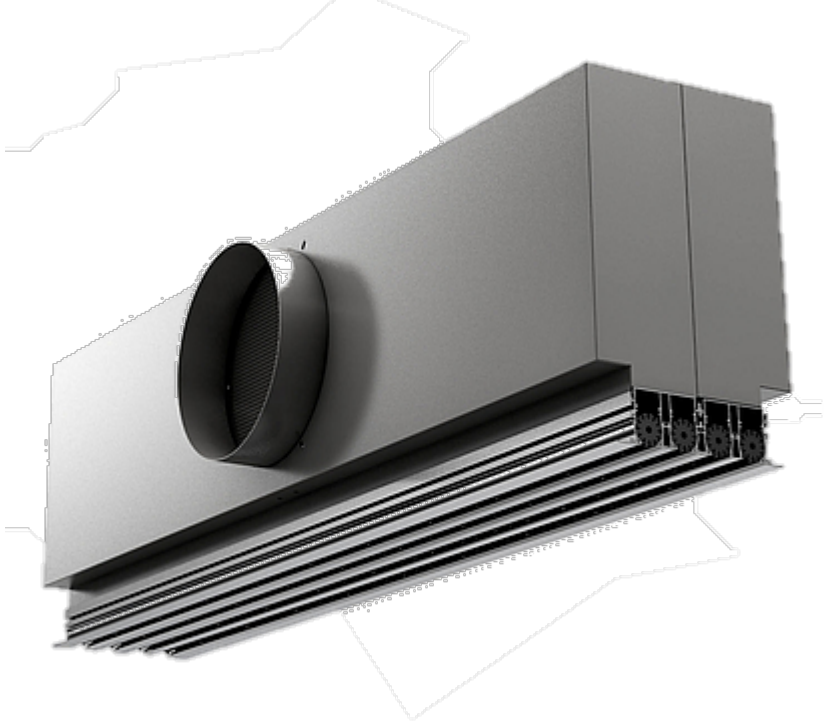


- > Drallluftdurchlässe zeichnen sich durch einen großen freien Querschnitt und komfortorientierte Lufteinbringung aus.

Kühldeckensysteme mit Lüftungsendkomponenten

SAL 35

Schlitzluftdurchlass



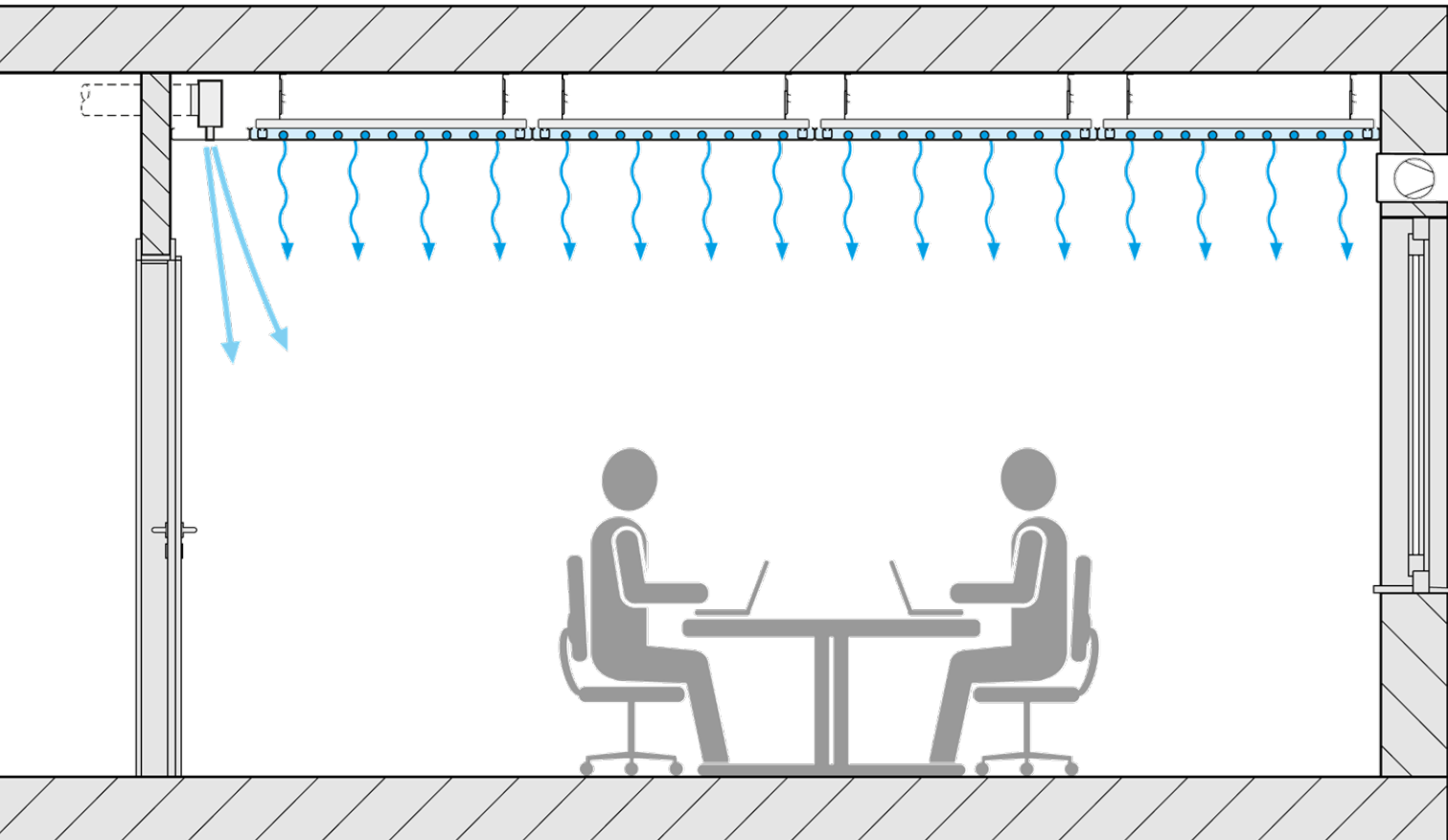
SALS

Schlitzluftdurchlass



Kühldeckensysteme mit Lüftungsendkomponenten

Schlitzluftdurchlässe

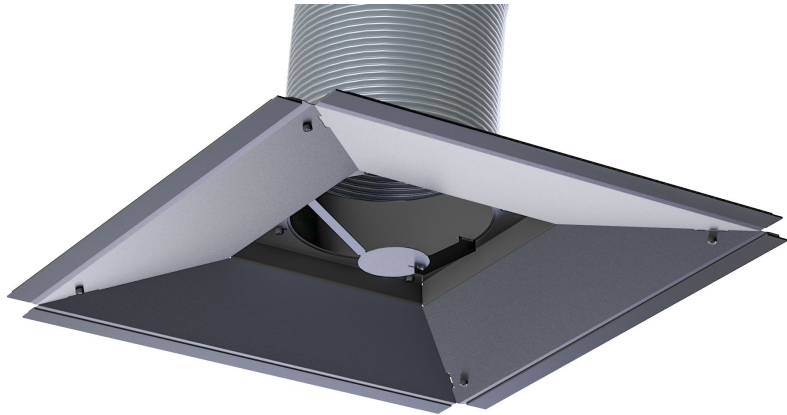


- > Schlitzdurchlässe integrieren sich dezent in das Raumdesign.
- > Die Luftführung ist auf eine behagliche Lufteinbringung ausgelegt.

Kühldeckensysteme mit Lüftungsendkomponenten

MDA

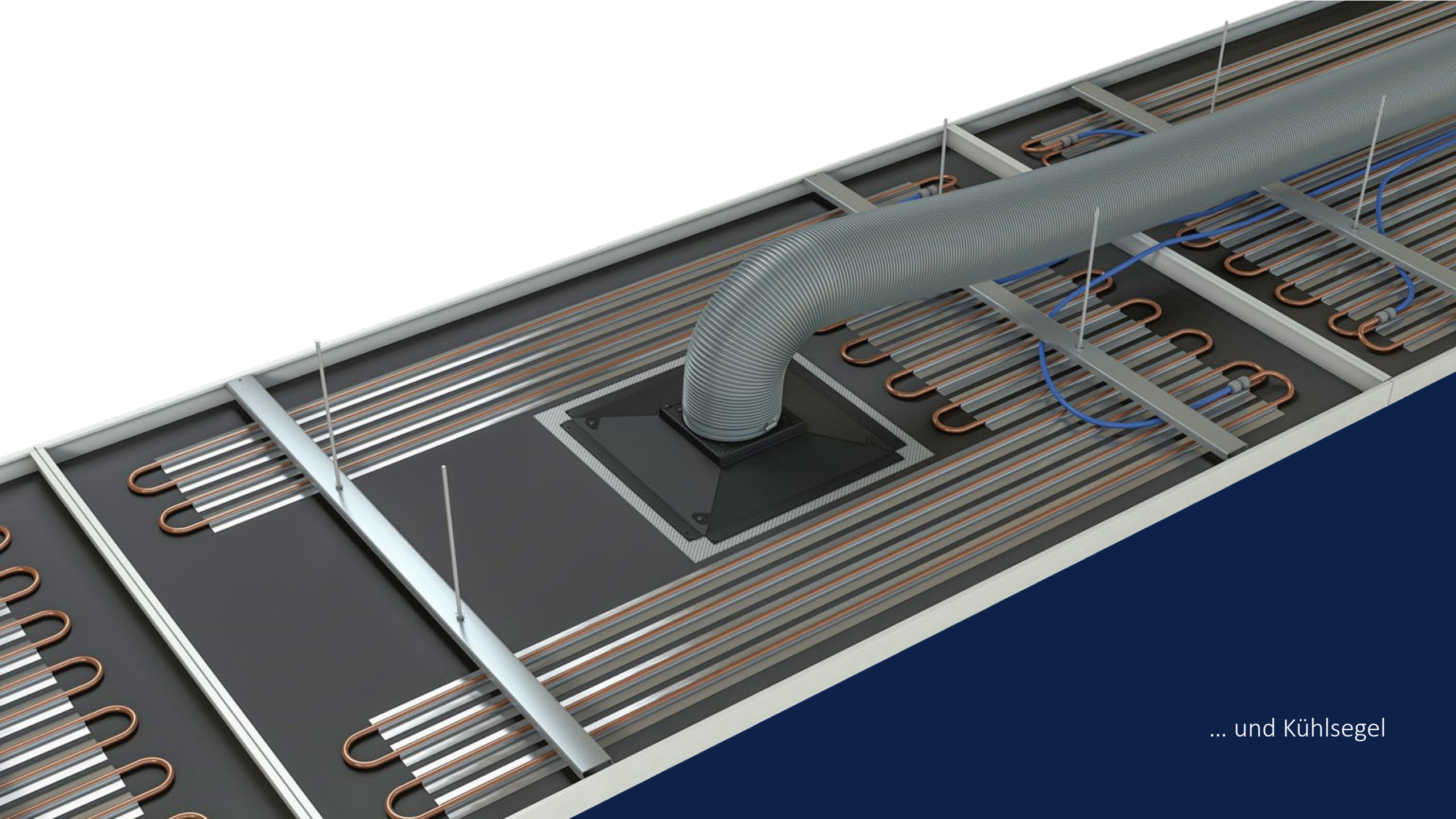
Metaldeckenauslass



- > Der MDA ist ein Metaldeckenauslass für den Einsatz in perforierten Metaldecken, um Frischluft einzuführen.
- > Mit dem MDA sind Lochungen in der Decke bereits ab 16 % freiem Querschnitt möglich, das gängige Lochmaß bei Metallkühldecken. Dadurch wird ein einheitliches Deckenbild garantiert.

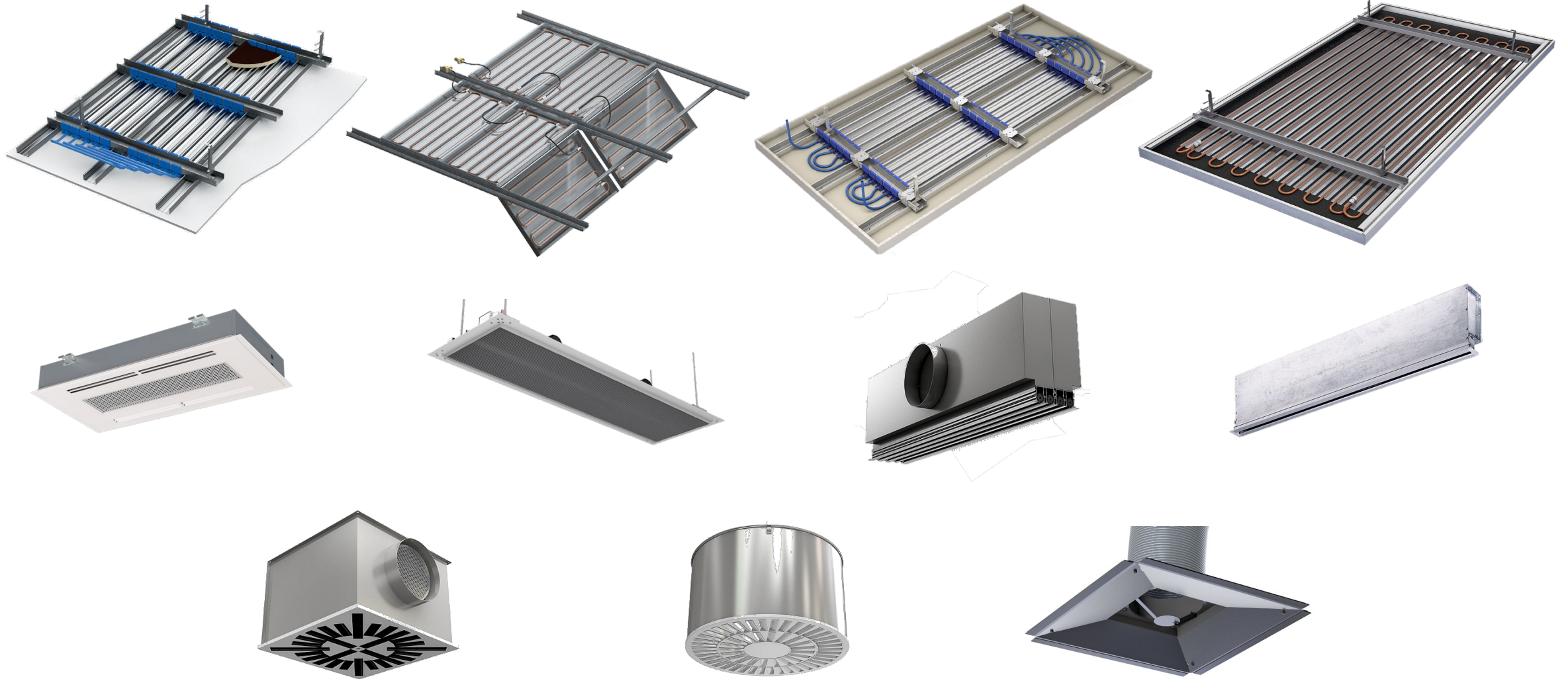


Für geschlossene Kühldecken ...



... und Kühlsegel

Kühldeckensysteme



Kampmann.

Genau

mein

Klima.