

Kampmann.

Genau

mein

Klima.

**Kühldeckensysteme**

Wir entwickeln, produzieren und vertreiben qualitativ hochwertige und kundenindividuell gefertigte Systeme für die Heizung, Kühlung und Lüftung von Gebäuden.

Einzigartige Lösungskompetenz und Produktbandbreite für Klimasysteme von

**KAMPMANN**

**NOVA**



Für viele Menschen sind wir Luft – das macht uns glücklich. Als Systemanbieter sind wir stolz auf unser breites Produktportfolio und das damit verbundene Versprechen, präzise Lösungen für unsere Partner zu schaffen.

Optimales Raumklima kann Behaglichkeit und Lebensqualität sichern. Dabei erfordern individuelle Anforderungen nicht selten unsere Sonderlösungen für ein effizientes und langlebiges Klimasystem.

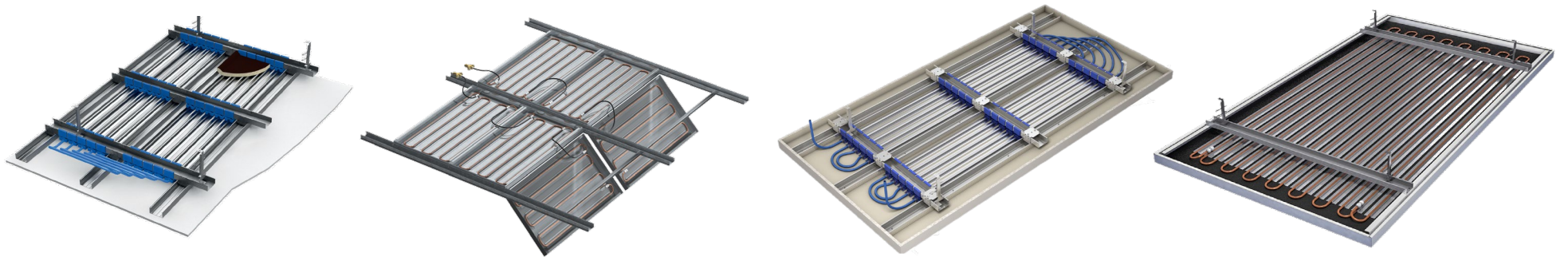
# Kühldeckensysteme

## Höchster thermischer Komfort

Kühldeckensysteme lassen dank stiller Kühlung bei höchster Behaglichkeit echtes Komfortklima entstehen. Dabei ist das Prinzip der Strahlungskälte dem Menschen sehr zuträglich.

## Unsichtbare Freiheit

Durch die Integration in unterschiedlichste Deckenformen ergibt sich die größtmögliche architektonische Gestaltungsfreiheit – ohne kostbare Nutzfläche zu verlieren.



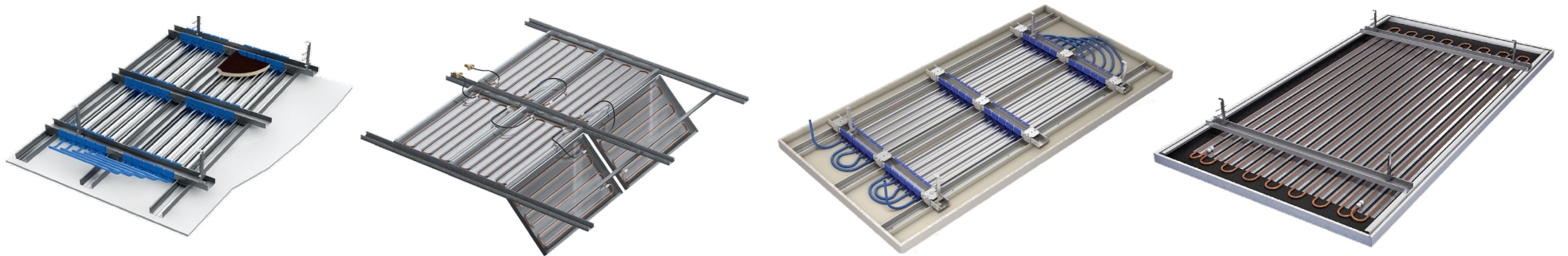
# Kühldeckensysteme

## Geringe Investitions- und Betriebskosten

Im Hinblick auf Deckenarbeiten, die in der Bauphase ohnehin realisiert werden, fallen die Aufwendungen einer Deckenaktivierung kaum ins Gewicht. Strahlungsdecken und Kühlsegel sparen Betriebskosten bei geringem Invest.

## Alle Anforderungen abdecken

Kühldecken und Deckenluftdurchlässe ergänzen sich ideal. Erforderliche Öffnungen werden von Beginn an eingeplant. So werden auch die Beleuchtung, Rauchmelder oder Lautsprecher problemlos integriert.



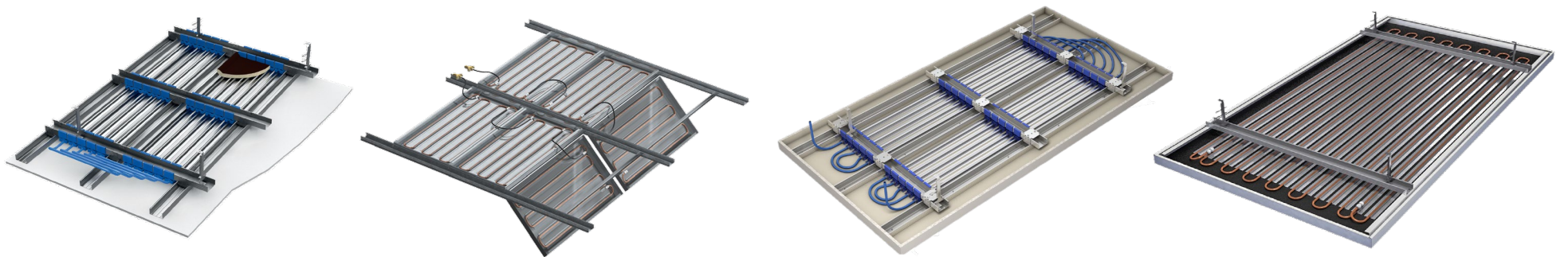
# Kühldeckensysteme

## Für Neubau und Sanierung

Dank der geringen Aufbauhöhe und der architektonischen Gestaltungsfreiheit eignen sich Kühldeckensysteme hervorragend für Neubau- als auch Renovierungsobjekte.

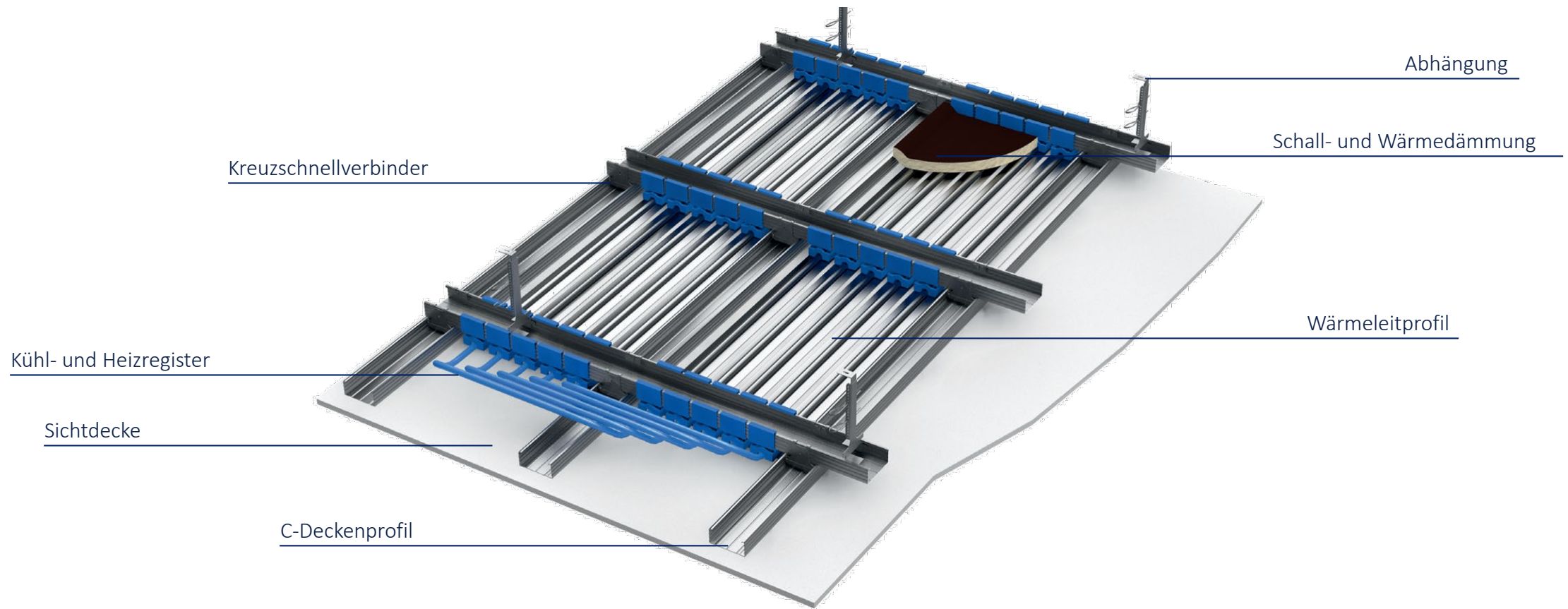
## Immer der passende Werkstoff

Ob in der Ausführung als Gipskartondecke mit Kunststoffmäandern oder als Metalldecke mit Kupfermäandern. Wir bieten für jeden Anwendungsfall die passende Lösung.



# Kühldeckensysteme auf einen Blick

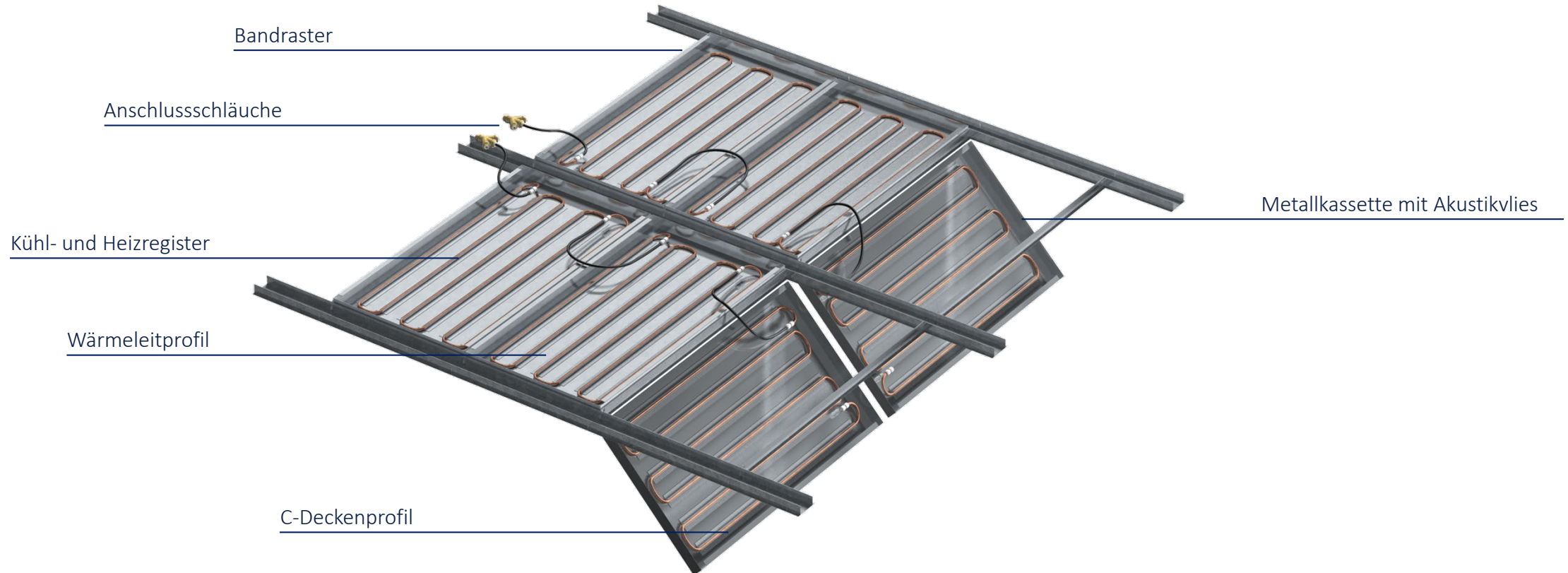
## Gipskartondecke mit Kunststoffmäandern





# Kühldeckensysteme auf einen Blick

## Metaldecke mit Kupfermäandern





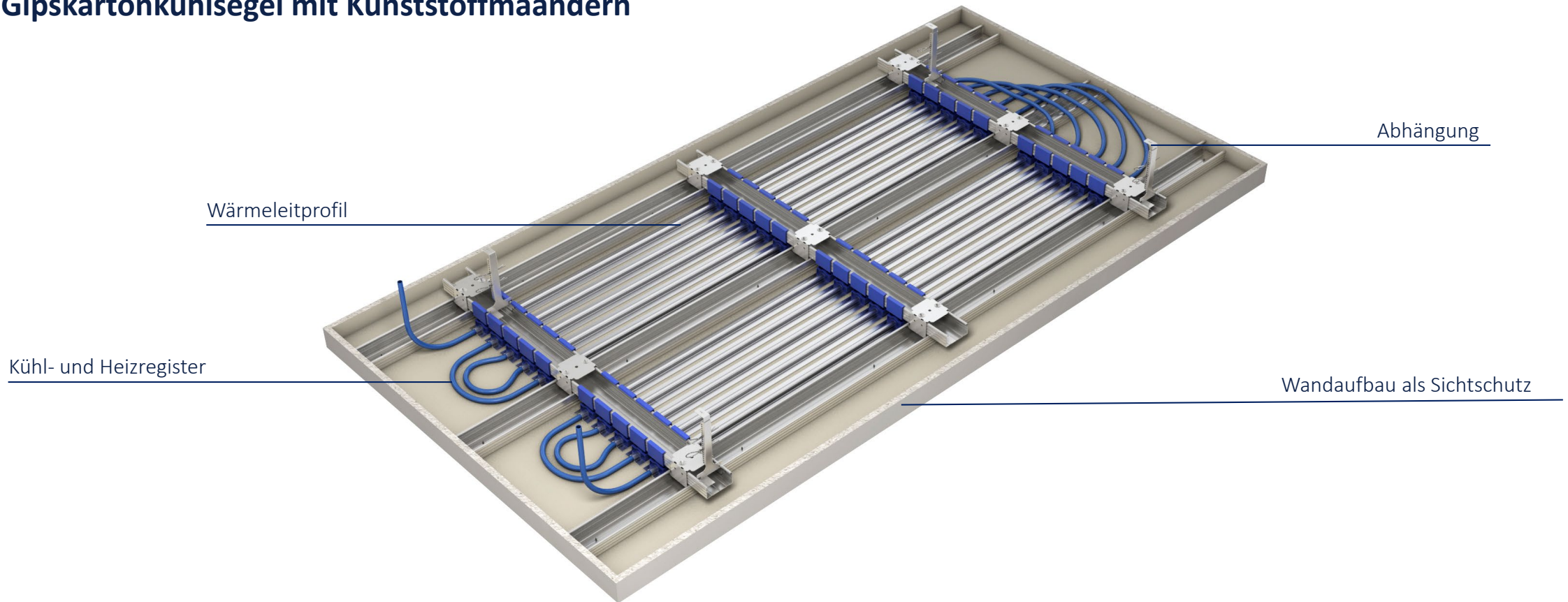
# Kühldeckensysteme auf einen Blick

## Metallkühlsegel mit Kupfermäandern



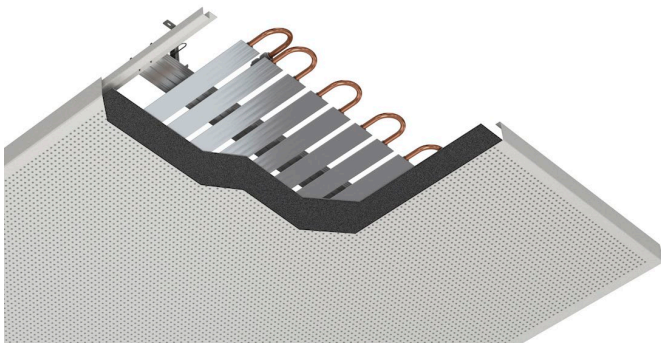
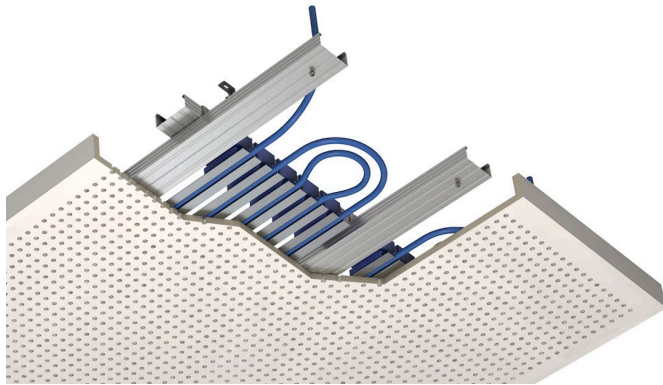
# Kühldeckensysteme auf einen Blick

## Gipskartonkühlsegel mit Kunststoffmäandern



# Kühldeckensysteme auf einen Blick

## Bessere Raumakustik mit gelochten Kühlsegeln



Neben der Temperierung der Räume hat auch die Raumakustik nachweislich Einfluss auf die Mitarbeiterzufriedenheit und Leistungsfähigkeit bei Büroangestellten. Hier ist Ruhe bei konzentriertem Arbeiten, Sprachverständlichkeit in großen Räumen und eine effektive Schalldämmung gefragt.

Der Schalleintrag von Außen wird hauptsächlich durch Schalldämmung verringert. Der im Raum erzeugte Schall sollte durch Schallabsorption gedämpft werden. Gelochte Kühlsegel sind dazu bestens geeignet.

# Kühldeckensysteme

## Kühl- und Heizleistungsrohr

erhältlich als Kunststoff- oder Kupferausführung.  
Kupferausführung sauerstoffdiffusionsdicht

## Sichtdecke

als Deckensysteme eignen sich Metall-, Gips- und Putzdecken

## Anschlusschläuche

Anschlusschläuche aus flexiblem Kunststoff

## Wärmeleitprofil

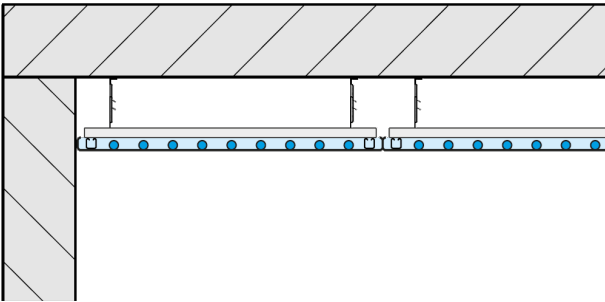
Aluminium-Wärmeleitprofil mit eingeformten Sicken zur Aufnahme der Kunststoff- oder Kupferrohre

## Abhängung

Ausgeführt als drucksteife Nonius-Abhängung für exakte Anpassungen vor Ort

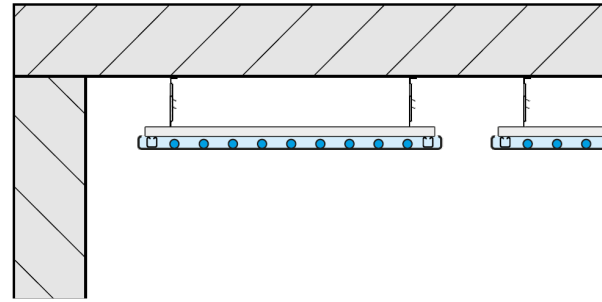
# Kühldeckensysteme

## Kühldecke



- > Im Gegensatz zu Kühlsegeln haben Kühldecken eine geschlossene Oberfläche.
- > Die Wärmeübertragung erfolgt zu 60 % durch Strahlungsaustausch.

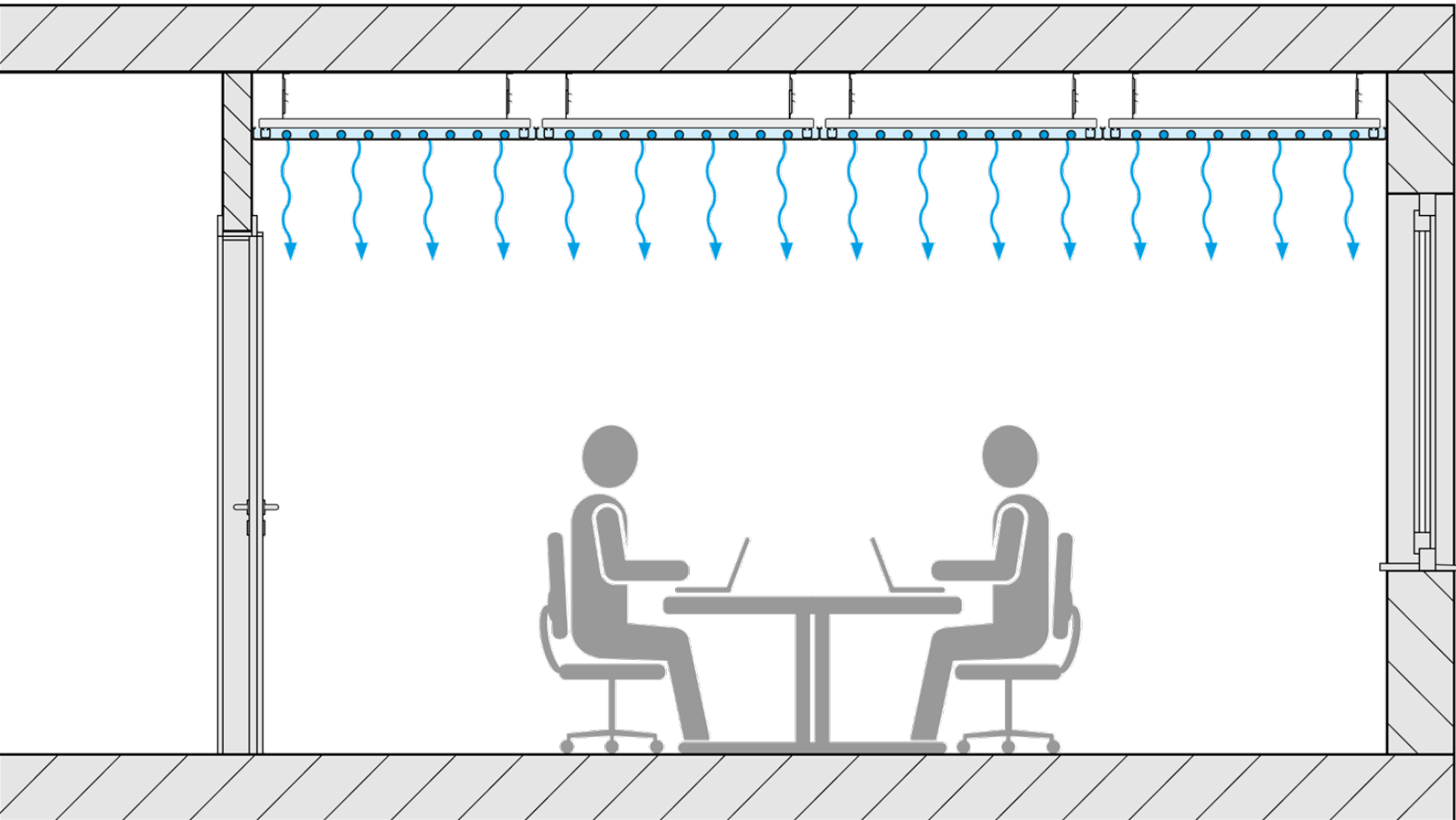
## Kühlsegel



- > Erhöhte Kühlleistung
- > bestehend aus mehreren abgehängten Deckenelementen.
- > Luftzirkulation um die Kühlsegel bis zur Rohdecke (üblicherweise freie Konvektion)

# Kühldeckensysteme

## Kühldecke

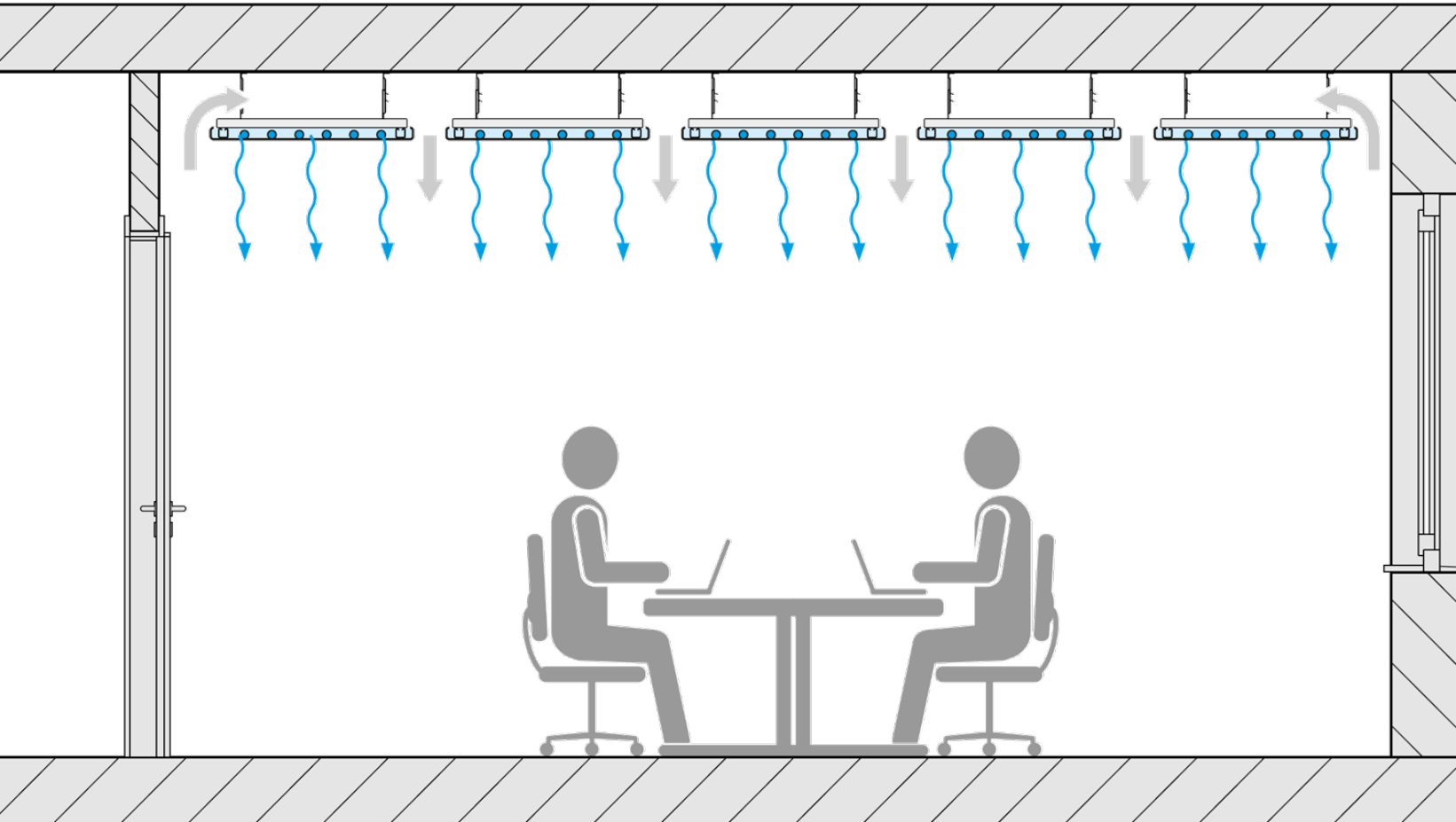


> geschlossene Oberfläche



# Kühldeckensysteme

## Kühlsegel



> Luftzirkulation zwischen Kühlsegeln und Rohdecke

# Kühldeckensysteme mit dezentralen Geräten

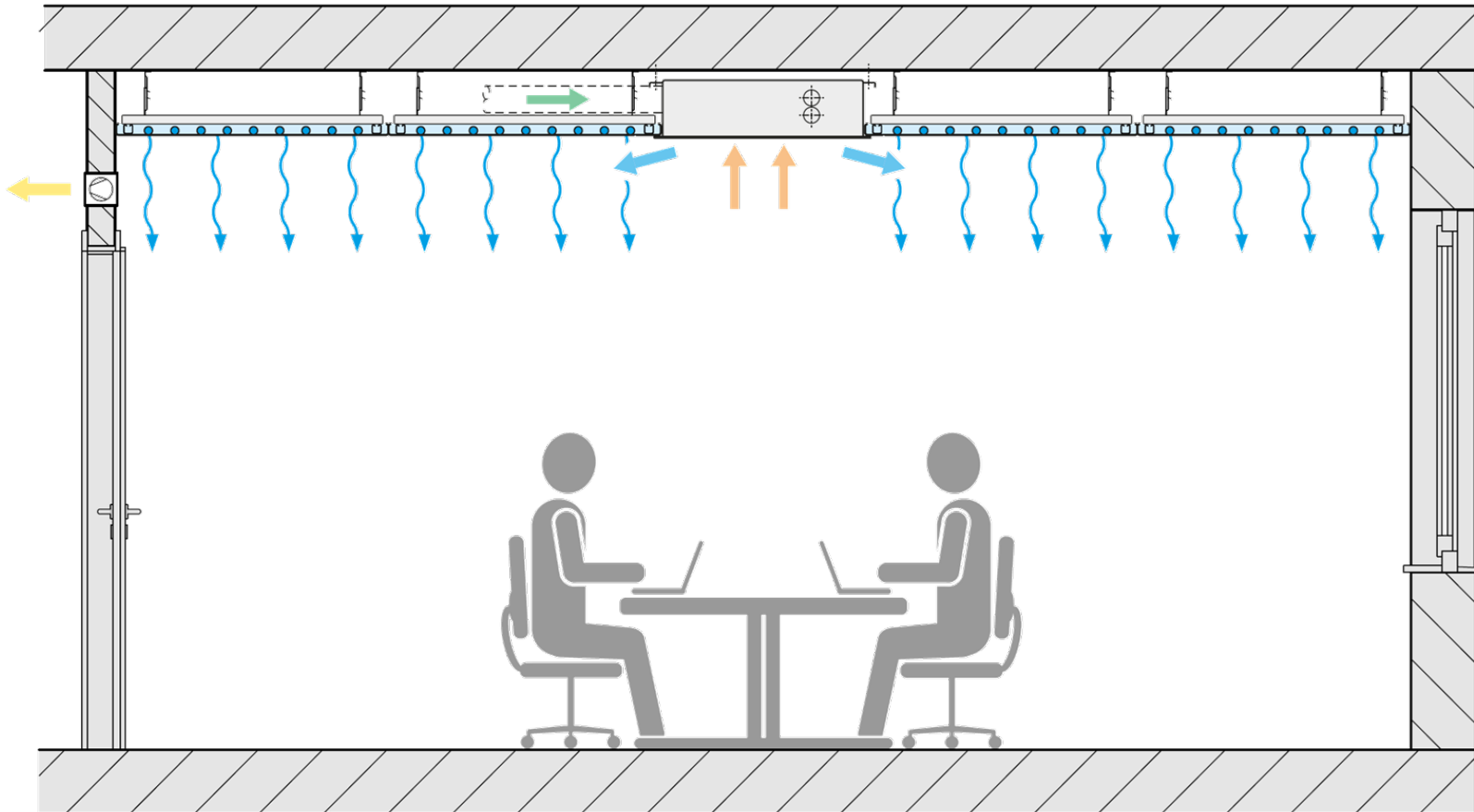
## **KaDeck** Fan Coil



- > Hygienekonform nach VDI 6022
- > Zwischendeckenversion in Deckenrasterabmessungen mit nur 160 mm Aufbauhöhe
- > raummittige oder wandseitige Anordnung

# Kühldeckensysteme mit dezentralen Geräten

## KaDeck Fan Coil

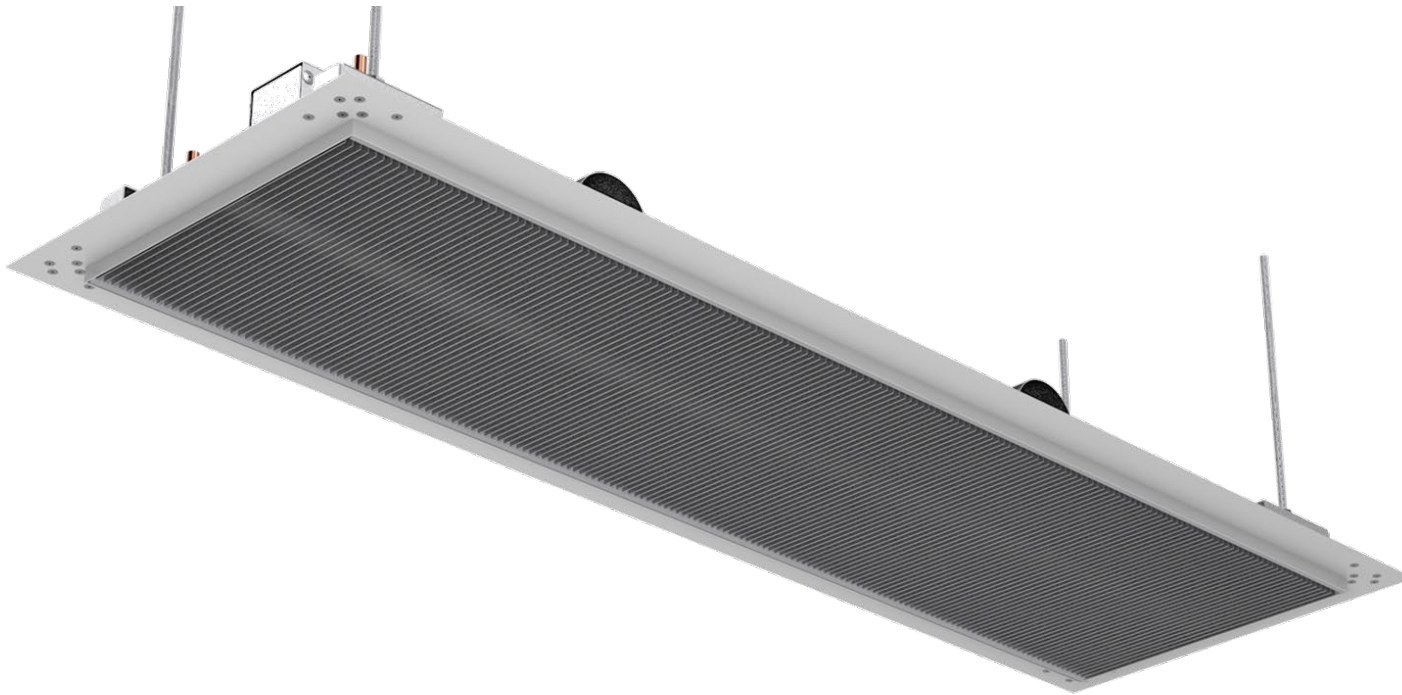


- > Schnelle Reaktionszeiten bei kurzfristig hohen Kühl- und Heizlasten
- > Optional mit Primärlufteinbringung

# Kühldeckensysteme mit dezentralen Geräten

## DIKAL

Deckeninduktionsgerät

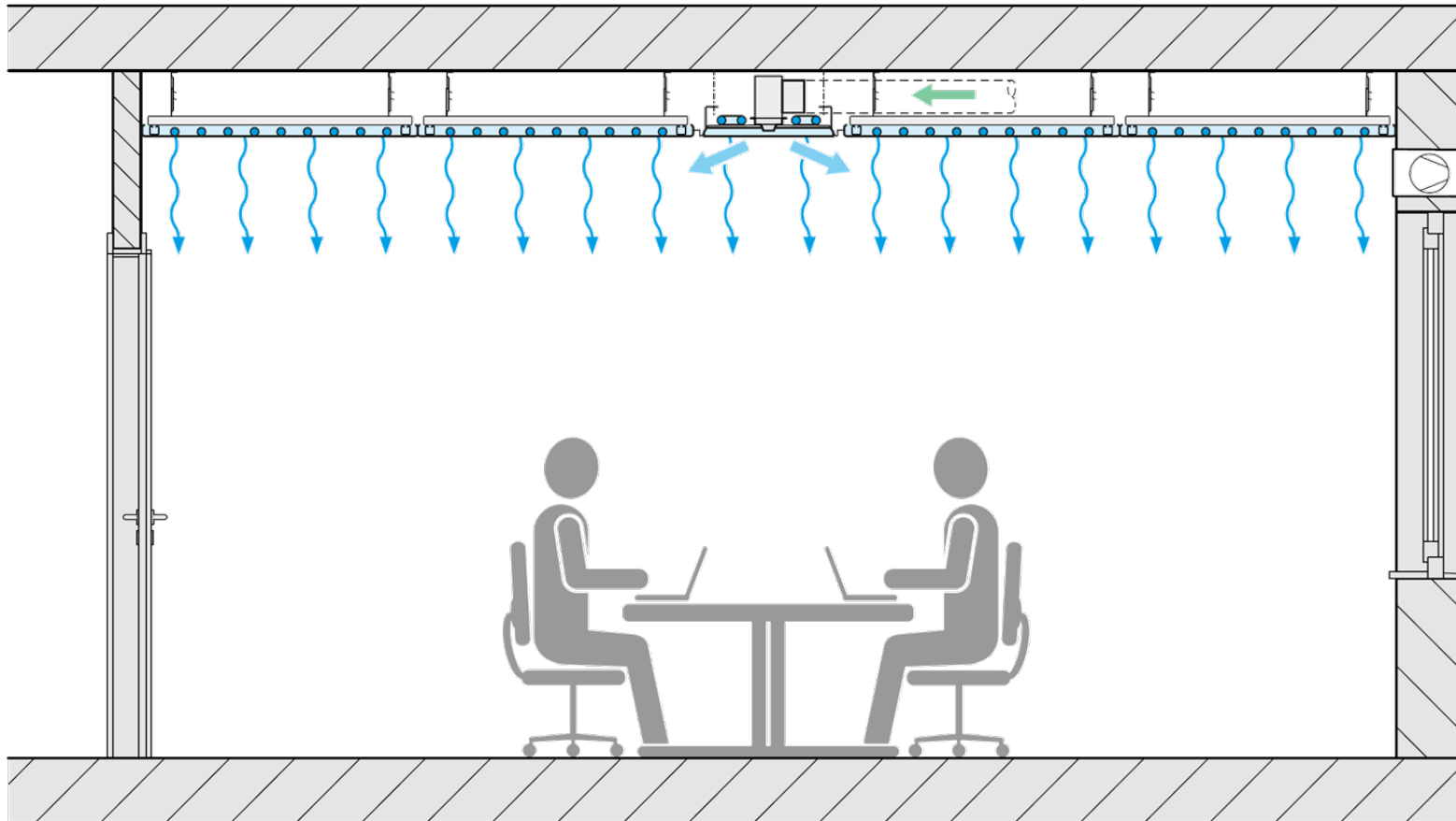


- > Induktionsgerät mit Design Wärmeübertrager
- > Zugreife Luftführung
- > Anordnung als optisch-durchgängiges Band möglich

# Kühldeckensysteme mit dezentralen Geräten

## DIKAL

Deckeninduktionsgerät



> Primärlufteinbringung mit Induktionskühlwirkung

# Kühldeckensysteme mit Lüftungsendkomponenten

## DAL 358

Drallluftdurchlass



## DAL 359

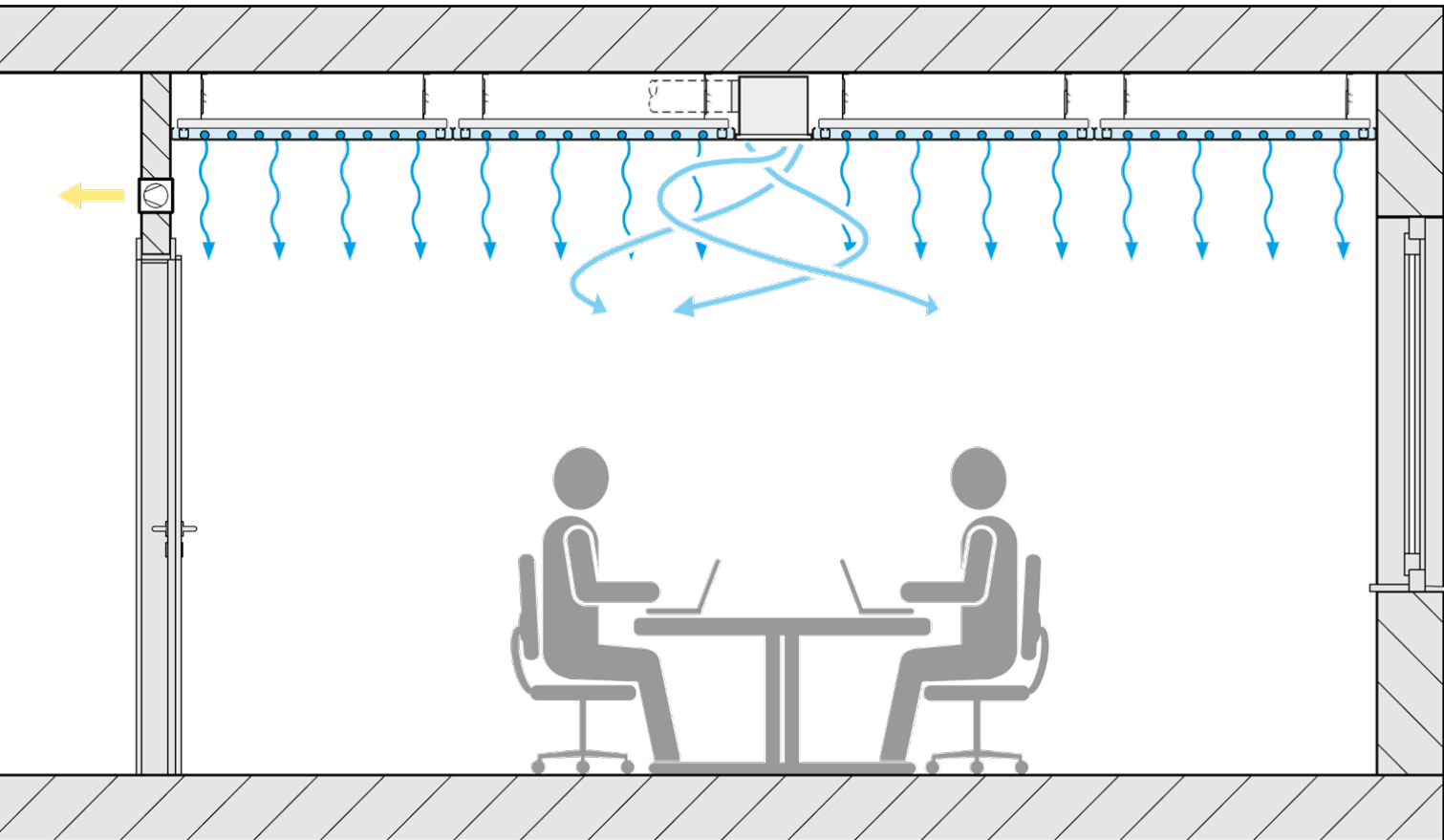
Drallluftdurchlass





# Kühldeckensysteme mit Lüftungsendkomponenten

Drallluftdurchlässe



- > Drallluftdurchlässe zeichnen sich durch einen großen freien Querschnitt und komfortorientierte Lufteinbringung aus.

# Kühldeckensysteme mit Lüftungsendkomponenten

**SAL 35**  
Schlitzluftdurchlass

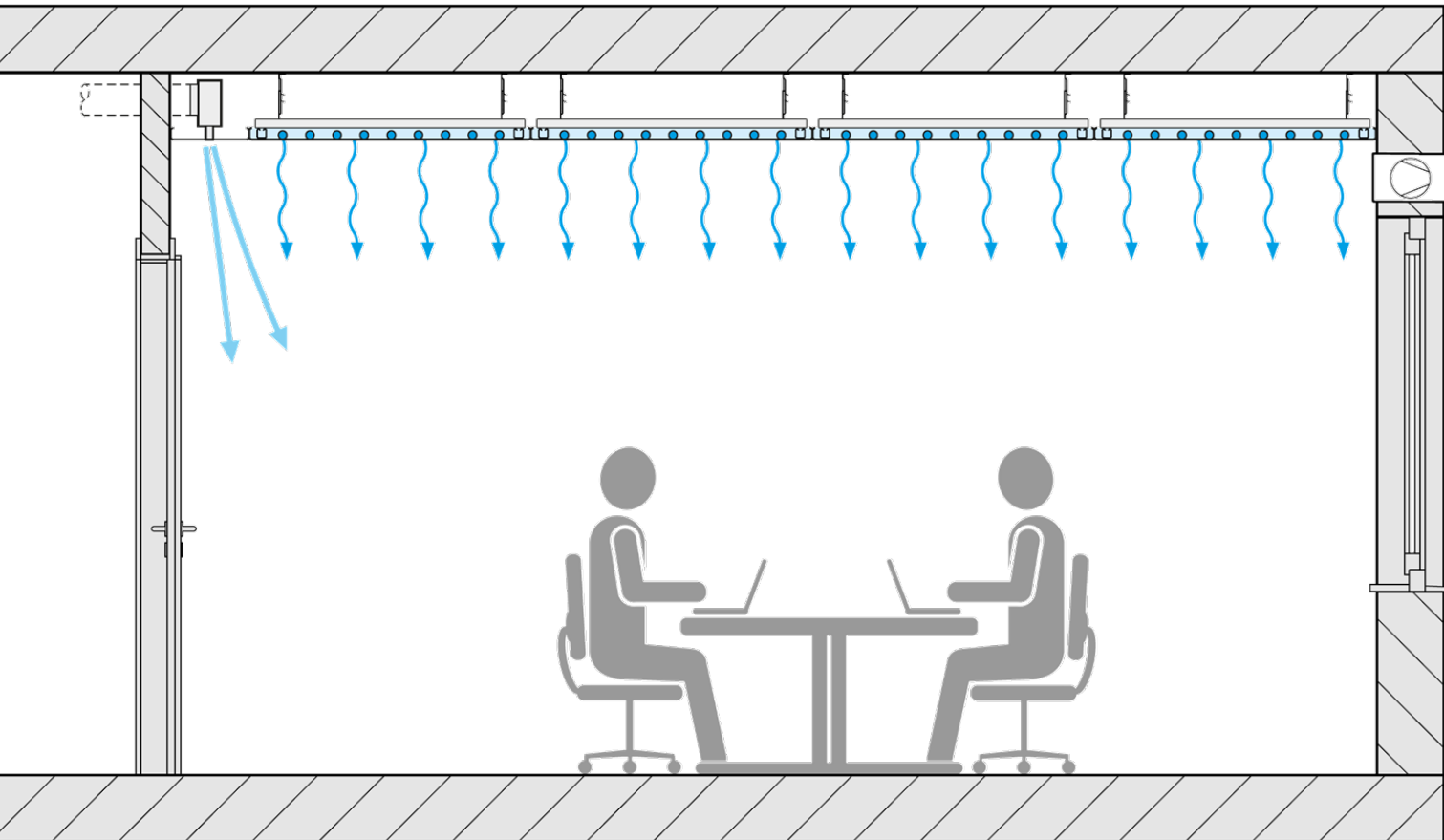


**SALS**  
Schlitzluftdurchlass



# Kühldeckensysteme mit Lüftungsendkomponenten

Schlitzluftdurchlässe

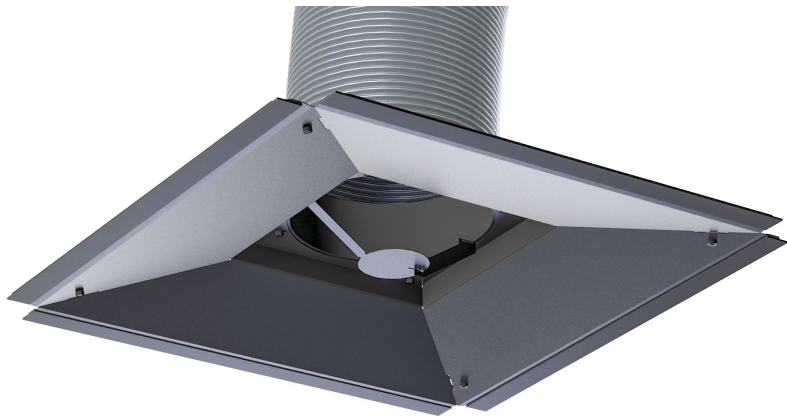


- > Schlitzdurchlässe integrieren sich dezent in das Raumdesign.
- > Die Luftführung ist auf eine behagliche Lufteinbringung ausgelegt.

# Kühldeckensysteme mit Lüftungsendkomponenten

## MDA

Metalldeckenauslass



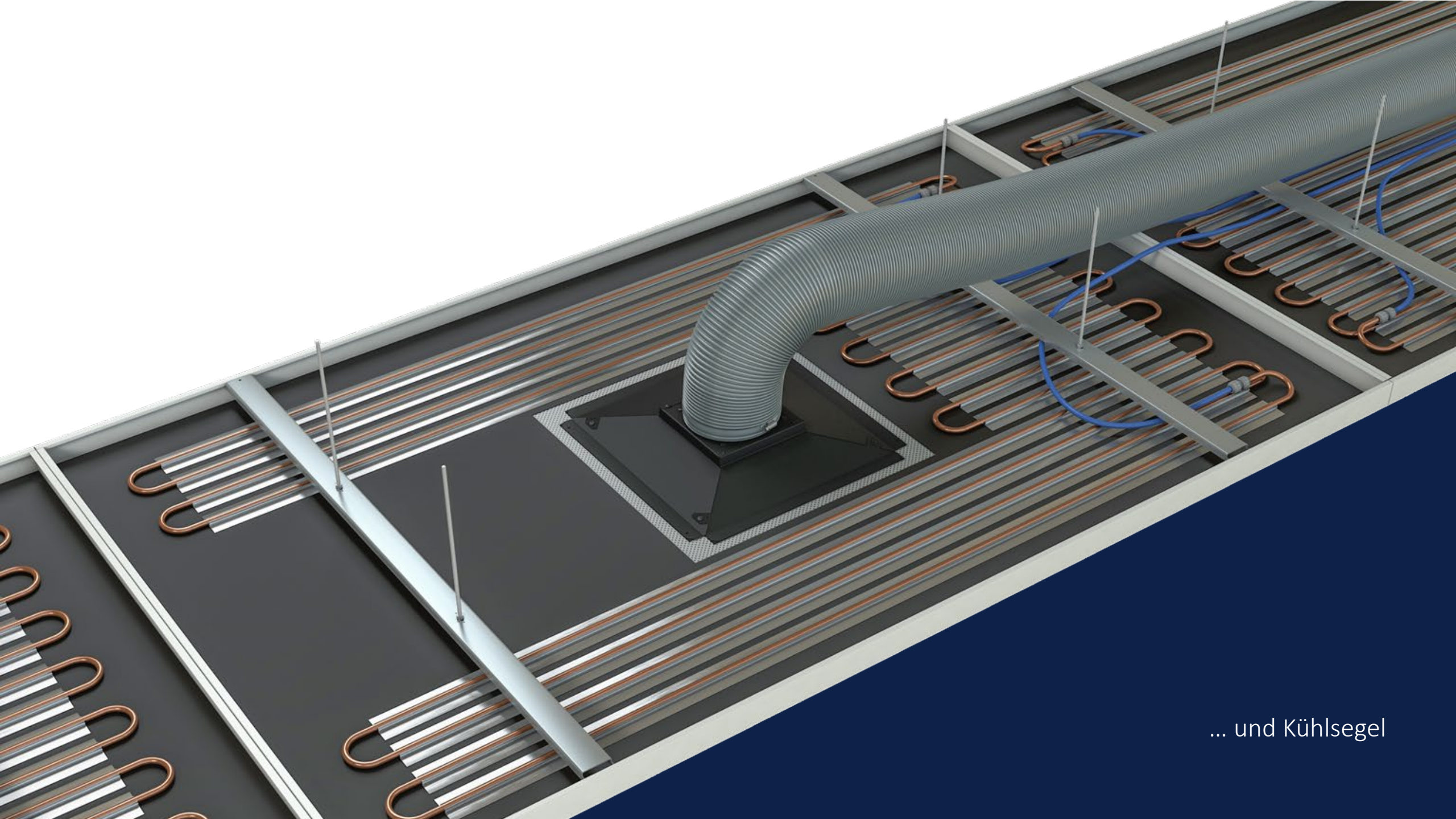
- > Der MDA ist ein Metalldeckenauslass für den Einsatz in perforierten Metalldecken, um Frischluft einzuführen.
- > Mit dem MDA sind Lochungen in der Decke bereits ab 16 % freiem Querschnitt möglich, das gängige Lochmaß bei Metallkühldecken. Dadurch wird ein einheitliches Deckenbild garantiert.





Für geschlossene Kühldecken ...

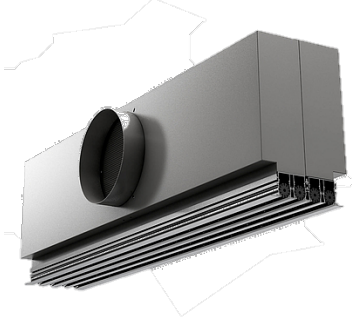
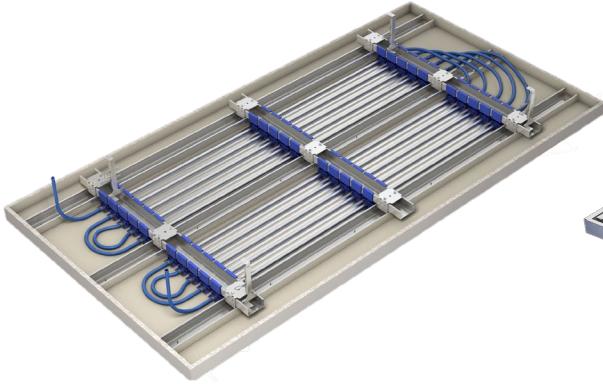




... und Kühlsegel



# Kühldeckensysteme



Kampmann.

Genau

mein

Klima.